

RIED

INFORMATION

UNABHÄNGIGE LOKALZEITUNG FÜR GERN SHEIM, BIBESHEIM, STOCKSTADT, RIEDSTADT UND GROß-ROHRHEIM

Samstag, 28. Dezember 2024

Ausgabe KW 52 · 45. Jahrgang

HINWEIS

Liebe Leserinnen und Leser, aus produktionstechnischen Gründen rund um Weihnachten ist diese Ausgabe eine Gesamtausgabe für alle Verbreitungsgebiete von Pflege Medien. In der kommenden Woche halten Sie dann wieder wie gewohnt Ihre Zeitung mit lokalen Inhalten in den Händen. Redaktion und Vertrieb

Zeitenwende, jährlich wiederkehrend

Noch ein paar Tage, bis 2024 endet – der Nachfolger steht schon bereit



Wegen Umzug am 30. & 31.12.24 geschlossen!



Ab 2. Januar 25 finden Sie uns direkt nebenan!

DIE BRILLE
Gernsheim

Inh. Jürgen Germann
Augenoptikermeister
Magdalenenstr. 23
64579 Gernsheim
Tel. 0 62 58 - 33 39

NEU 21

IWS RICHTER GmbH
Meisterbetrieb - Elektrotechnik
Elektroinstallation - Kältetechnik

Photovoltaikanlagen
zu super Preisen

WW-Wärmepumpen
Klimaanlagen

Lise-Meitner-Straße 21, 64584 Biebesheim
Telefon 06258 / 6007 · www.iws-richter.de

25 JAHRE
KOMPETENZ & ZUVERLÄSSIGKEIT

Wir beraten Sie kompetent und KOSTENLOS

TAXI-RIED seit 1980 das Taxi im Ried
Hahlbastr. 15, 64560 Riedstadt 06158 5252

Fahrten jeder Art - Abrechnung mit allen Kassen
Liegendbeförderung
Urlaubsfahrten

Hahlbastr. 15, 64560 Riedstadt
RIED-TAXI



XXX Lutz Mein Möbelhaus.
Mein xxxlutz.de

80 JAHRE JUBILÄUM



19%

XXXL Taschen-Aktion
MwSt. geschenkt

Exklusiv für
Freundschafts-
karten-
inhaberinnen
und -inhaber

3) + S)

Auf viele Artikel. Ausgenommen: siehe S) sowie in dieser Werbung angebotene Ware.

KF124A000

Mega Tage
bei jedem XXXLutz!

02. bis **04.**
Januar

Verlängerte Öffnungszeiten finden Sie unter
xxxlutz.de



ILDE01-5-d Für Druckfehler keine Haftung. Im Online Shop wird immer der beste Endpreis angezeigt (mit „Aktion“ gekennzeichnet) - unabhängig jeglicher Rabattaktionen. Marktplatz-Verkäufer/Drittanbieter sind von allen Aktionen ausgenommen. Die XXXLutz Möbelhäuser, Filialen der BDK Handels GmbH & Co. KG, Mergentheimer Straße 59, 97084 Würzburg. S) Exklusiv für Freundschaftskarteninhaberinnen und -inhaber. Gültig auf mit „Hauspreis“ gekennzeichnete Artikel. Ausgenommen: siehe S). Der Rabatt entspricht dem deutschen MwSt.-Anteil des jeweiligen Kaufpreises (Minderung 19,96%). Der geminderte Betrag ist Grundlage für die auf dem Kassenschein ausgewiesene deutsche MwSt. (Keine Erstattung der ausgewiesenen deutschen MwSt. möglich). Soweit anwendbar, Kombination mit dem „Hauspreis“ möglich, darüber hinaus keine weiteren Konditionen möglich. Gültig bis 04.01.2025. Baby-Exklusivmarken Jimmy Lee, My Baby Lou, Avelia und Pannio Einkaufstasche „XXXL Shopping Bag“, ca. 53 x 40 x 22 cm (83500010) für 1,- € erhältlich. S) Gültig bei Neuaufträgen. Ausgenommen Artikel in dieser Werbung, in der Ausstellung als „Bestpreis/Bestpreis“ gekennzeichnete Artikel, Blomus, Boxox, Depot, JAB, Joop! Teppiche, Leihstr, Musterring, Paidi, Soehnle, Tilo, Tom Tailor, Teppiche und Vorwerk, bereits reduzierte Ware, Saisonartikel, Badzubehör, Elektro-Kleingeräte, Geschenkartikel und Bücher. Bei XXXLutz in Flensburg, Wertorf, Halstenbek, Gadenstedt und Blankenburg keine Baby-Artikel, sowie in Flensburg keine Teppiche platziert, aber bestellbar. Keine Barauszahlung.

Mein Möbelhaus.
Mein xxxlutz.de

XXX Lutz

© XXXLutz Marken GmbH



Das Team von Biber SolarKonzept kennt sich in allen Fragen rund um das Thema Photovoltaik bestens aus. Fotos (2): Biber SolarKonzept GmbH

EXPERTEN IN SACHEN PHOTOVOLTAIK

BIBER SOLARKONZEPT GMBH: SPITZENREITER IN HESSEN UND DEUTSCHLAND

Gernsheim (nic). Die Biber SolarKonzept GmbH aus Gernsheim kann auf ein erfolgreiches Jahr 2024 zurückblicken. Jüngstes Beispiel ist das Ergebnis eines Tests des Portals „Efahrer.com“, einem umfangreichen Vergleichsberichte in der Solarbranche, bei dem das Unternehmen in beeindruckender Weise überzeugen konnte: Es erreichte den 16. Platz unter



„Wir schaffen Watt“. Das Motto ist beim Gernsheimer Solar-Fachbetrieb Programm.

230 bewerteten Solarfachbetrieben in ganz Deutschland und gehört damit bundesweit zu den Top-Adressen. Im hessenweiten Vergleich landete das Unternehmen sogar auf dem Treppchen und belegte den dritten Platz.

EINE BESTÄTIGUNG FÜR KOMPETENZ UND ENGAGEMENT

Der Erfolg im Efahrer-Ranking basiert auf der Auswertung von mehr als 10.000 Datensätzen in Kategorien wie Kundenfeedback, Leistungsspektrum und Reaktionszeiten. Die gute Platzierung spiegelt die stetige Arbeit und den hohen Anspruch des Unternehmens wider. David Biber,

Geschäftsführer und Gründer, zeigte sich begeistert von den Ergebnissen: „Ich war mehr als überrascht, dass wir unter den Top 20 gelandet sind. Schon eine Platzierung unter den Top 50 hätte mich zufrieden gemacht. Dieser Erfolg gehört meinem gesamten Team, das tagtäglich großartige Arbeit leistet.“

HESSISCHE SPITZENKLASSE MIT INTERNATIONALER ANERKENNUNG

Das Jahr 2024 markierte auch in anderer Hinsicht einen bedeutenden Meilenstein in der Unternehmensgeschichte. Neben dem hervorragenden Abschneiden im Test erhielt Biber SolarKonzept die begehrte TÜV

Rheinland-Zertifizierung, die nur an Fachbetriebe mit höchster Qualität in Beratung, Installation und Wartung von Photovoltaikanlagen vergeben wird. Darüber hinaus wurde das Unternehmen mit dem renommierten „EUPD Research Installer Award“ ausgezeichnet, einer Auszeichnung, die nur an besonders engagierte und qualitätsbewusste Betriebe verliehen wird. Die Auszeichnung durch EUPD Research ist besonders, da sie hessenweit nur an fünf Unternehmen verliehen wurde. Mit diesem Award werden Installationsbetriebe gewürdigt, die im Nachhaltigkeitssektor eine Vorreiterrolle einnehmen. Er macht die Biber SolarKonzept GmbH zu einem Vorzeigebetrieb in der Region und bestätigt ihre Position als eines der besten Solarunternehmen im Land.

QUALITÄT UND ZUVERLÄSSIGKEIT ALS ERFOLGSFAKTOREN

In einer Zeit, in der die Solarbranche mit Herausforderungen wie Preisdruck, Inflation und gesunkener Investitionsbereitschaft kämpft, setzt Biber SolarKonzept bewusst auf Qualität und Zuverlässigkeit. Der Geschäftsführer betont, dass Fachwissen und Beratungskompetenz heute entscheidender seien als jemals zuvor. „Wir sind zwar nicht die günstigsten, aber unsere Projekte

werden wie geplant umgesetzt – sowohl im vereinbarten Zeitrahmen als auch zu den festgelegten Kosten.“ Dieser Fokus auf Qualität zeigt sich nicht nur in der Planung und Installation von Photovoltaikanlagen, sondern auch in den Partnerschaften, die das Unternehmen pflegt. Unter anderem ist das Gernsheimer Unternehmen zertifizierter Partner von Huawei und Winaico, einem Hersteller von Premium-Solarmodulen, und stellt so sicher, dass seine Kundinnen und Kunden Zugang zu den modernsten Technologien auf dem Markt haben.

NACHHALTIGE ENERGIE MIT HERZ UND VERSTAND

Die Biber SolarKonzept GmbH bietet sowohl privaten als auch gewerblichen Kundinnen und Kunden maßgeschneiderte Lösungen, die weit über den Standard hinausgehen. Von der kostenlosen Vor-Ort-Beratung über die Erstellung individueller Anlagenpläne mit modernster 3D-Visualisierung bis hin zur Nutzung von Drohnentechnik für exakte Gebäudebilder: Die Schöfferstädter setzen auf Innovation und Präzision. Seit seiner Gründung im Jahr 2016 hat sich das Unternehmen als Komplettanbieter etabliert, der alle Schritte – von der Beratung über die Planung bis zur Umsetzung – aus einer Hand bietet.

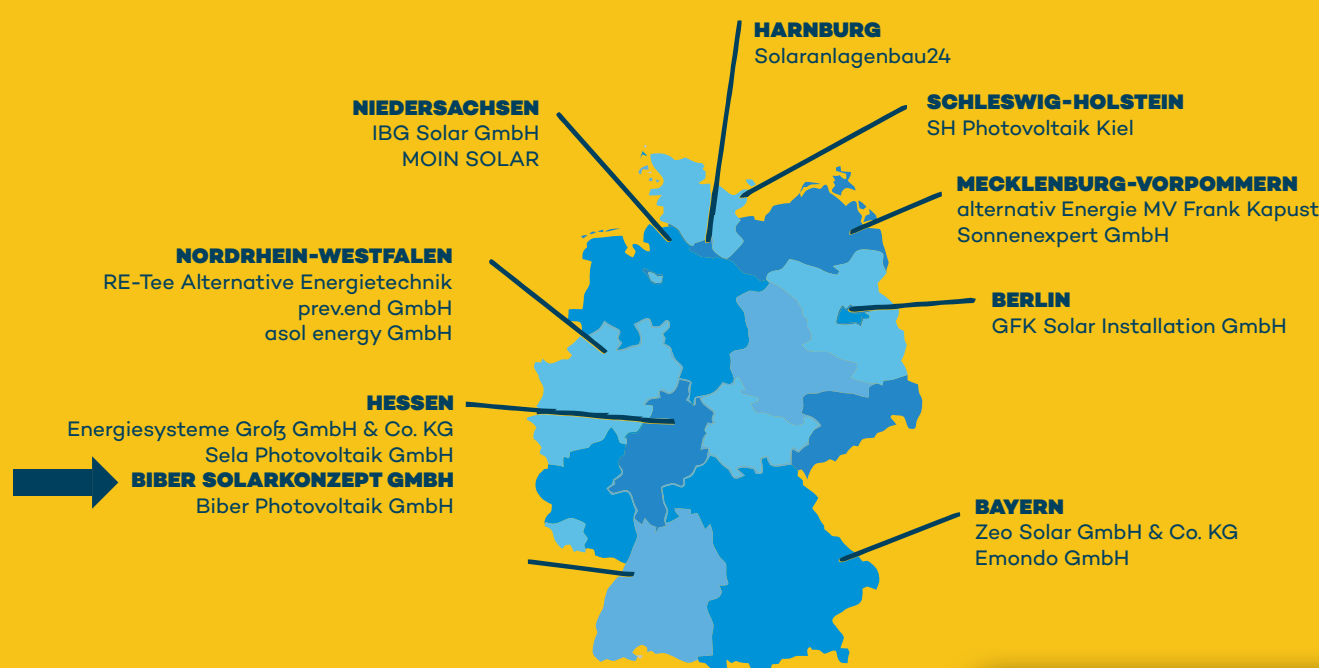
Trotz der aktuellen Herausforderungen bleibt Biber SolarKonzept optimistisch und setzt weiterhin auf Qualität, Verlässlichkeit und ein starkes Team. Der Erfolg gibt dem Unternehmen recht – es bleibt ein Vorreiter im Bereich Photovoltaik.



David Biber (links, Biber SolarKonzept) und Ajdin Vukalic (rechts, ebenfalls Biber SolarKonzept) durften in diesem Jahr den „EUPD Research Installer Award“ auf der Intersolar-Messe in München von Nico Koch (Mitte, EUPD Research) entgegennehmen. Foto: Biber



DIE TOP20-SOLARBETRIEBE DEUTSCHLANDS



Biber SolarKonzept gehört laut einem Test des Portals „Efahrer“ zu den besten 20 Solarbetrieben in Deutschland. Grafik: Biber SolarKonzept

getestet durch EFAHRER.com
Stand: Januar 2024

RIED

INFORMATION

UNABHÄNGIGE LOKALZEITUNG FÜR GERNESHEIM, BIEBESHEIM, STOCKSTADT, RIEDSTADT UND GROß-ROHRHEIM

Samstag, 28. Dezember 2024

Ausgabe KW 52 · 45. Jahrgang

HINWEIS

Liebe Leserinnen und Leser, aus produktionstechnischen Gründen rund um Weihnachten ist diese Ausgabe eine Gesamtausgabe für alle Verbreitungsgebiete von Pflege Medien. In der kommenden Woche halten Sie dann wieder wie gewohnt Ihre Zeitung mit lokalen Inhalten in den Händen. Redaktion und Vertrieb

IHR Makler im Ried!

CDI Immobilien

Tel. 062 58 - 833 56 56
www.cdiimmobilien.de

Lieferservice & Abholservice

JETZT NEU: App nutzen und 5 € Gutscheine erhalten - Code PIZZA

Seit 2008 für Sie da!

Restaurant PHILLON

PIZZA, PASTA, BURGER, SCHNITZEL, INDISCH

Kostenlose Lieferung bei telefonischer Bestellung
Tel. 06155/2389

Jetzt **15% sparen** unter www.pizza-dhillon.de

Raiffeisenstraße 16 · 64347 Griesheim

GÄRTNER VERPUTZ GmbH

Innungs- und Ausbildungsbetrieb

Qualität seit 1998

- Außenputz
- Wärmedämmverbundsysteme
- Anstrich
- Rauputz, Maler-, Tapezier- u. Lackierarbeiten
- Laminat- u. Vinylböden
- Trocknungsgeräteverleih

Bensheim Tel.: 06251/787811
info@gaertner-verputz.de
www.gaertner-verputz.de

0 62 58 - 9 41 87 00

NEU

Pflegedienst Lebensbaum

www.lebensbaum-gernsheim.de

• Große Fliesenausstellung
• Individuelle Beratung
• Fachgerechte Verlegung

Flies die Welt, wie sie Dir gefällt!

BÖTTIGER Das Fliesenhaus

Gerh.-Hauptm.-Str. 1
64589 Stockstadt/Rh
Tel.: 0 61 58 - 84 378

www.fliesen-boettiger.de

Zeitenwende, jährlich wiederkehrend

Noch ein paar Tage, bis 2024 endet – der Nachfolger steht schon bereit



Ende, Aus, Finito, Schluss und rum. Liebe Leserinnen und Leser, wenn am kommenden Dienstag die Korken knallen und die Böller zünden, dann war's das schon wieder mit 2024. Ging krass schnell, oder? Vergangenes Jahr sprachen wir an dieser Stelle davon, dass sich angesichts der allgemeinen Weltlage sicher keiner ein großes Erinnerungsposter der zurückliegenden 365 Tage an den Kühlschrank pinnen wird. Dafür gibt es noch zu viel sinnlosen Krieg, brutale Despoten, aus dem Schwefeldampf des Untergrunds der Widerwärtigen zurückgekehrte Präsidenten und Wahlen mit ungewissem Ausgang. Und doch gilt es, wie immer die Kraft des Vorangehens zu nutzen, mit positiver Energie und dem Geist des Neuanfangs, der jeder Silvesternacht inneohnt. Genießen Sie den Sprung hinüber in 2025, es wird sich lohnen... Wir lesen uns dann wieder in der ersten Ausgabe eines neuen Jahrgangs, diesmal am 4. Januar.

Foto: Pixabay

Tierseuchen und Kiesabbau

RP Darmstadt tauscht sich mit Landwirtschaft aus



RP-Abteilungsleiterin Andrea Schmitz, Regierungspräsident Prof. Dr. Jan Hillgardt, HBV-Vizepräsident Thomas Kunz und HBV-Generalsekretär Sebastian Schneider (von links nach rechts). Foto: RP

Darmstadt (red). Zu einem Informationsaustausch über aktuelle Themen der Landwirtschaft sind kürzlich Vertreterinnen und Vertreter des Berufsstandes sowie der Landkreise beim Regierungspräsidium (RP) Darmstadt zusammengekommen. „Erstmal begrüßte Regierungspräsident Prof. Dr. Jan Hillgardt die Teilnehmenden. Inhaltlich ging es unter anderem um die Tierseuchen-

Bekämpfung“, berichtet das RP in einer Mitteilung an die Presse. Das RP sei unter anderem an zentraler Stelle bei der Bekämpfung der Afrikanischen Schweinepest beteiligt. „Die Behörde ist hier ein wichtiges Bindeglied zwischen den Kommunen und der Landesregierung. So legt das Veterinärdezernat des RP die Restriktionszonen in Abstimmung mit beiden Ebenen fest. Es ging bei dem Treffen

aber auch um andere Tierseuchen“, so das RP. Weitere Themen, die behandelt wurden, waren – wie schon im vergangenen Jahr – der aktuelle Stand bei der Regionalplanung und die Auswirkung von Photovoltaik-Freiflächen auf die Landwirtschaft. Außerdem berichtete die Darmstädter Umweltabteilung des RP auf Wunsch über den Kiesabbau und dessen Umwelt-Auswirkungen. Und ein Vertreter aus dem hessischen Landwirtschaftsministerium

referierte über die neue EU-Verordnung zur Wiederherstellung der Natur. Neben Kreislandwirten nahmen an dem Treffen Vertreter des Hessischen Bauernverbands (HBV) sowie der Hauptabteilungen Landwirtschaft bei den Landkreisen teil. Das Treffen findet jährlich zu aktuellen Themen beim RP in Darmstadt statt. Dabei geht es vor allem um den persönlichen, fachlichen Austausch.

Wegen Umzug am 30. & 31.12.24 geschlossen!

Ab 2. Januar 25 finden Sie uns direkt nebenan!

DIE BRILLE Gernsheim

Inh. Jürgen Germann
Augenoptikermeister
Magdalenenstr. 23
64579 Gernsheim
Tel. 0 62 58 - 33 39

NEU 21

IWS RICHTER GmbH

Meisterbetrieb - Elektrotechnik
Elektroinstallation - Kältetechnik

Photovoltaikanlagen zu super Preisen

WW-Wärmepumpen

Klimaanlagen

Lise-Meitner-Straße 21, 64584 Biebesheim
Telefon 06258 / 6007 · www.iws-richter.de

25 JAHRE KOMPETENZ & ZUVERLÄSSIGKEIT

Wir beraten Sie kompetent und KOSTENLOS

TAXI-RIED seit 1980 das Taxi im Ried

Stahlbastr. 15, 64560 Riedstadt 06158 5252

- Krankenfahrten jeder Art - Abrechnung mit allen Kassen
- Treppenlifter und Liegendbeförderung
- Gruppen- u. Einzelfahrten • Urlaubsfahrten

06158 5252 Stahlbastr. 15, 64560 Riedstadt

seit 1980 das Taxi im Ried **RIED-TAXI**

Wir machen Ihre Steuererklärung!

Steuerring e.V.

Beratungsstellenleiter Gerhard Henning
Schubertweg 26 | 68649 Groß-Rohrheim | Tel. 0 62 45 - 45 27
gerhard.henning@steuerring.de

Wir erstellen Ihre Steuererklärung – für Mitglieder, nur bei Arbeitseinkommen, Renten und Pensionen.

STEUER RING

MÖBEL Heidenreich Das freundliche Markenmöbelhaus am Wasserturm in Groß-Gerau

Kaufen Sie keine Möbel, bevor Sie nicht bei uns waren.

WOLFMANN hartmann

VENJAKOB COR

brühl | himolla | leolux | TEAM7 | JORI | TEMPUR | u.v.m.

Preiswerte Markenmöbel auf 4000 m² Persönliche Beratung und individuelle Planung Kostenlose Lieferung in ganz Deutschland

Möbel Heidenreich GmbH • Sudetenstraße 11 • 64521 Groß-Gerau • www.moebel-heidenreich.de

KFZ-ANKAUF

WIR KAUFEN JEDES FAHRZEUG ZUM BESTEN PREIS!

JEDE MARKE • JEDES ALTER • JEDER ZUSTAND

PKW BUSSE GELÄNDEWAGEN

WOHNMOBIL UNFALLWAGEN MOTORRAD

ALLES ANBIETEN • SOFORT BARGELD

EINFACH & SICHER!

Jederzeit erreichbar (Montag – Sonntag)!

06157/8085654 • 0176/11199111

A.G. Automobile • Robert-Bosch-Str. 4 • 64319 Pfungstadt
a.g.automobile1@web.de • www.kfzankauf24.de

06258-81516 Willius e.K.
 Rohr- und Kanalreinigung
 Inh. A. Peters
 24 Stunden-Notdienst
 Kanal TV
 kanalreinigung-willius.de
 06251-9449177

100 Jahre
 Möbel : ROSS
 Schreinerei
 • Küchenstudio
 • Schreinerei
 • Fenster, Türen
 • Innenausbau
 Möbel ROSS e. K. 64342 Seeheim-Jugenheim
 Schlossstraße 28 Tel. 06257 9 71 30 www.moebel-ross.de

Elektro
CSE SERVICE
 Elektrotechnik
 www.cse-service.net
 Gebäude- & Informationstechnik
 Fon 06257-999 28-0
 CSE Service GmbH | Odenwaldring 11 | 64665 Alsbach-Hähnlein

Sie möchten Ihr Auto verkaufen?
Dann kommen Sie zu uns!

Autohaus Christian Tesch GmbH
 Verkauf • Reparatur von Automobilen

Seit 1995 sind wir als deutscher Familienbetrieb Ihr erster Ansprechpartner bei allen Anliegen zum Thema Automobil und Mobilität.

Gerne beraten wir Sie auch beim Verkauf Ihres Fahrzeuges und erstellen Ihnen ein seriöses und faires Ankaufsangebot.

unkompliziert + schnell!

Kontaktieren Sie unsere deutschsprachigen Experten:
Herr Wunder und Herr Böhm
 Telefon: 061 57 - 989 78 30 | E-Mail: verkauf@tesch-kfz.de
 Bergstraße 101-103 | 64319 Pfungstadt

Klimafreundliche Burger

Verbraucherzentrale stellt neues Online-Tool zum Prüfen vor

Region (red). Burger und Döner – beides eine Klimasünde? Ganz so einfach ist es nicht, denn je nach Zutat kann die CO₂-Bilanz geringer ausfallen, als gedacht. Wie sich Regionalität, Saisonalität und die Wahl tierischer oder pflanzlicher Zutaten auf die Klimabilanz auswirken, soll ein neues Online-Spiel der Verbraucherzentralen veranschaulichen: „Wie klimafreundlich ist dein Burger?“, „Neben dem neuen Online-Tool zeigt auch das digitale Dönerspiel, wie mit wenigen Entscheidungen bei der Lebensmittelauswahl ein Beitrag zum Klimaschutz möglich ist“, erklärt die Verbraucherzentrale in einer Mitteilung an die Presse.

„Unsere Ernährung hat einen großen Einfluss auf die Umwelt. Mit einer bewussten Lebensmittelauswahl kann jede und jeder Einzelne zu mehr Klimaschutz beitragen“, erklärt Stella Glogowski, Leiterin der Fachgruppe Lebensmittel und Ernährung bei der Verbraucherzentrale Hessen. „Wir treffen täglich eine Vielzahl von Entscheidungen, wenn es ums Essen geht – die meisten davon, ohne viel da-



Burger in allen Variationen erfreuen sich seit Jahren großer Beliebtheit. Mit einem Online-Spiel kann man bei der Verbraucherzentrale jetzt ausrechnen, wie klimafreundlich das jeweilige Burger-Gericht ist.

rüber nachzudenken. Den eigenen Speiseplan nachhaltiger zu gestalten, fällt daher im hektischen Alltag nicht immer leicht.“

Dass Klimaschutz trotz Alltagsstress auf den Teller passt und wie das konkret aussehen kann, will die Verbraucherzentralen mithilfe

eines neuen Online-Spiels zeigen. „Burgerfans können ein digitales Menü zusammenstellen und erfahren, wie sich bereits kleine Verände-

rungen bei der Auswahl der Zutaten – etwa Fleisch- oder Pflanzen-Patty, mit oder ohne Käse – auf die CO₂-Bilanz auswirken“, erklärt Glogowski. Überraschen dürfte manche die Antwort auf die Frage, ob importierte oder heimische Tomaten im Winter eine bessere CO₂-Bilanz aufweisen: Die Tomaten aus Südeuropa schneiden besser ab, als solche, die außerhalb der Saison in beheizten Gewächshäusern in Deutschland angebaut werden.

Neben Burgern steht für viele der Döner ganz oben auf der Liste, wenn es mal schnell gehen muss. Dass sich auch hier über die Zutatenwahl die CO₂-Bilanz verringern lässt, erfahren Fast-food-Fans beim Dönerspiel „Wie klimafreundlich ist dein Döner?“. „Beide Tools zeigen, welche Rolle Regionalität, Saisonalität und die Wahl einer pflanzlichen Alternative spielen. Klimaschutz muss nicht kompliziert sein, ein paar gute Entscheidungen reichen oft schon“, so Glogowski.

Weite Infos: verbraucherzentrale-hessen.de/burgermenue

Bis zum letzten Krümel

ZAKB gibt Tipps, um Lebensmittelabfälle zu vermeiden

Region (red) Lebensmittel landen viel zu häufig verdorben im Abfall, kritisiert der Zweckverband Abfallwirtschaft Kreis Bergstraße (ZAKB) in einer Mitteilung an die Presse: Allein in Deutschland seien es rund 11 Millionen Tonnen pro Jahr. Ein Großteil der Lebensmittelabfälle, circa 60 Prozent, entstehe in privaten Haushalten, das entspricht etwa 80 Kilogramm pro Einwohnerin und Einwohner. „Dabei belasten sowohl die Produktion von Lebensmitteln als auch der Transport, ihre Verpackung und letztlich ihre Entsorgung unsere Umwelt erheblich, Emissionen werden freigesetzt und Flächen verbraucht“, erklärt der Verband.

Der ZAKB hat für die Bürgerinnen und Bürger daher fünf praktische Tipps für einen besseren Umgang mit Lebensmitteln bereitgestellt.

Tipps: Nase rein

Jeder Fünfte entsorgt seine Lebensmittel direkt nach Ablauf des Mindesthaltbarkeitsdatums. Viele Produkte sind jedoch auch darüber hinaus noch problemlos genießbar. „Prüfen Sie daher eigenverantwortlich den Zustand ab-



Zu oft landen Lebensmittel in Deutschland im Abfall, findet der ZAKB.

Foto: Pixabay

gelaufener Waren mit Augen und Nase, bevor sie unnötig in der Tonne landen“, empfiehlt der ZAKB.

Tipps Zwei: Lage checken

Was beim Kauf von Immobilien zu beachten ist, gilt auch

für Banane, Paprika & Co. – auf eine gute Lage kommt es an. Der ZAKB rät, die Temperatur des Kühlschranks richtig einzustellen. „Nutzen Sie das vorgesehene Fach für Gemüse und lagern Sie Obst je nach Reifegrad getrennt

voneinander in Ihrer Küche. So bleibt es länger frisch.“

Tipps Drei: Gut würfeln

Der ZAKB empfiehlt, aus Essensresten Mahlzeiten zusammenzumixen. „Schnip-peln Sie übriggebliebene

Karotten, Kartoffeln, Lauch und Zwiebeln in Würfel, kochen Sie alles in Gemüsebrühe auf und fertig ist eine kleine Mittagssuppe.“ Aus runzligen Äpfeln lasse sich Kuchen, aus braunen Bananen ein Milchshake und aus überreifen Birnen, Kiwis oder Nektarinen ein Smoothie machen.

Tipps 4: Stark bleiben

Beim Einkaufen sollen Bürgerinnen und Bürger sich Fragen wie „Brauche ich das wirklich?“ oder „Wann werde ich das essen?“ stellen und den Besuch im Supermarkt mit einem Einkaufszettel nach dem tatsächlichen Bedarf planen. „Das vermeidet Überkäufe – und schont Umwelt und Geldbeutel gleichermaßen“, so der ZAKB.

Tipps 5: Clever hamstern

Wie die kleinen Feldbewohner legen sich auch die meisten Menschen Vorräte an. Nicht selten nutzen sie dafür Angebote im Supermarkt. „Damit aus dem Schnäppchenkauf keine Lebensmittelabfälle werden, prüfen Sie regelmäßig das Verfallsdatum und sortieren Sie ältere Lebensmittel weiter nach vorne im Regal“, empfiehlt der ZAKB.



Immobilien und Grundstücksverwaltung GmbH

- Ankauf und Verkauf von Immobilien (Altbau/Neubau) - Vermietung

3 Reihenhäuser zum Verkauf

- Goddelau, Lessingstraße 1
- jeweils 170m², 2 Parkplätze, Balkon und Terrasse
- Haus-Isolierung (WDVS)
- Fußbodenheizung mit Wärmepumpe
- Innenausbau, schlüsselfertig
- ebenerdig EG von Gehweg

Eckreihenhaus links/rechts je € 685.000,-
 Mittelreihenhaus € 660.000,-

Noch ohne Makler!

Info unter ☎ 0179-5197593

Udo's
FAHRRADLADEN
Neue und gebrauchte Markenräder
Elektronräder seit 1995

Holland-, Sparta- und Transporträder,
MTB und Trekkingräder,
Erwachsenenradfahrer, Leasing

REPARATUREN
Öffnungszeiten: Mo. - Fr. 14.00 - 18.30 Uhr
Sa. 10.00 - 14.00 Uhr
64319 Pfungstadt - Hillebergstr. 44
Telefon: 0 61 57 / 71 35
www.udos-fahrradladen.de

GERÜSTBAU ARAGONA

Salvatore Aragona
Hauptstraße 65
64560 Riedstadt
Tel. 0 61 58 / 7 35 47
Fax 0 61 58 / 7 35 78
Funk 0171 / 7401115

Medizinische Fußpflege
Ausbildung zur
Fachfußpflegerin

Berufsschule für Kosmetik & Fußpflege
www.kosmetikschule-jaeger.de
Info: Darmstadt Tel. 06151-9577343

baustoff kramer

Friedrich-Ebert-Straße 24
64560 Riedstadt-Crumstadt
Telefon: 0 61 58 / 99 09 0
www.baustoff-kramer.de

Wir sind für Sie da
Mo. - Fr. 7.30 - 17.00 Uhr
Sa. 7.30 - 12.30 Uhr

Wir vermieten
Bosch-Elektrowerkzeuge
von der Bohrmaschine über
den Bohrer bis zum
10 kg Schlaghammer.

STIHL
Motorgeräte
Verkauf · Reparatur · Vermietung

Eisen-Scheffler
Inh. D. Pöschl
Schafstr. 21 · Tel. 0 62 58 / 36 31
64579 Gernsheim/Rhein
Mo. - Fr. 8³⁰ - 12⁰⁰ u. 14⁰⁰ - 18⁰⁰ Uhr
Mi. 8³⁰ - 12⁰⁰ Uhr
Sa. 8³⁰ - 13⁰⁰ Uhr

www.kfz-ankauf-24h.de
WIR KAUFEN
JEDES FAHRZEUG
ZUM BESTEN PREIS!
JEDE MARKE, JEDES ALTER,
JEDER ZUSTAND
ALLES ANBIETEN
SOFORT BEZAHLUNG!
Jederzeit erreichbar Mo. - So.
0176/11199111
06157/8085654
Robert-Bosch-Str. 4, 64319 Pfungstadt

Silvester ohne Panik

Wie Haustiere den Jahreswechsel sicher überstehen

Region (red). „Für viele Tiere ist die Knallerei eine Qual. Durch ihr sensibles Gehör hören sie die Geräusche sehr viel lauter und können diese nicht einordnen. Hunde, die in Panik geraten, können sich von der Leine losreißen und verirren. Katzen können vor ein Auto laufen oder sich in Kellern, Schuppen oder Garagen verstecken, ohne wieder herauszufinden. Viele von ihnen laufen zudem kilometerweit weg. Jedes Jahr werden zahlreiche Tiere um die Silvestertage als vermisst gemeldet; nicht alle davon werden wiedergefunden“, sagt Dr. Moira Gerlach, Referentin für Heimtiere beim Deutschen Tierschutzbund.



Katzen und andere Haustiere brauchen an Silvester einen Rückzugsort, an dem sie sich sicher fühlen. Foto: Ehrhardt

Spaziergänge mit Hund sollten – auch an den Tagen vor und nach Silvester – nur an der Leine stattfinden und zu den Zeiten, an denen wenig Feuerwerk zu erwarten ist. Am besten sichert man seinen Hund doppelt an Halsband und Geschirr. Katzen bleiben am Silvestertag sicherheitshalber im Haus. Geschlossene Fenster, heruntergelassene Jalousien und Hintergrundgeräusche

wie Musik oder ein laufender Fernseher können von den lauten Geräuschen draußen ablenken. Tierhaltende sollten zum Jahreswechsel in der Nähe ihrer Tiere bleiben und sich möglichst souverän verhalten – das vermittelt Sicherheit. Übermäßiges Streicheln oder Zureden helfen hingegen nicht. Beruhigungsmittel sollten keinesfalls in Eigenregie, sondern nur nach Rücksprache mit dem Tierarzt verabreicht werden. Der Deutsche Tierschutzbund rät dazu, in Außenvoliere gehaltenen Vögel besonders gegen einfallende Raketen und Böller zu schützen. Eine Nachtbeleuchtung kann Lichtblitze abmildern und hilft den Tieren, sich bei aufkommender Unruhe zu orientieren. Meerschwein-

chen oder Kaninchen sind in einem ruhigen Raum in der Wohnung möglichst entfernt vom geschlossenen und abgedunkelten Fenster am besten aufgehoben. Ein über das Kleintiergehege bzw. die Vogelvoliere gelegtes großes Tuch hilft zusätzlich. Pferdehalter sollten ihre Tiere an Silvester im Stall unterbringen, da die Fluchttiere sehr empfindlich auf Lärm reagieren und schnell in Panik geraten können. Im Idealfall ist in der Silvesternacht eine Person vor Ort, die die Pferde im Blick hat. Besonders schmackhaftes Futter kann die Tiere ablenken. Damit in Stallnähe keine Böller gezündet werden, sollten Stallbesitzerinnen und -besitzer im Vorfeld mit Anwohnern sprechen. Der Deutsche Tierschutzbund appelliert an die Bevölkerung, freiwillig auf private Feuerwerke zu verzichten, insbesondere wenn Tiere in der Nähe sind oder sein könnten – wie in der Nähe von Tierheimen, Ställen, Wäldern und Uferregionen. „Mit etwas Rücksicht können wir dazu beitragen, den Jahreswechsel für Tiere erträglicher zu gestalten“, sagt Gerlach.

Wo wird es teurer?

Neue Autoregeln 2025: Das sollten Autofahrer wissen

Region (red). Das Jahr 2025 bringt für Autofahrerinnen und Autofahrer zahlreiche neue Regeln mit sich, die man kennen sollte. Hier ein Überblick über die wichtigsten Änderungen im In- und Ausland:



Zum 1. Januar tritt die nächste Stufe der CO2-Steuer in Kraft. Foto: Pixabay

Führerschein-Umtausch
Zu Jahresbeginn endet die nächste Frist zur Abschaffung des Papierführerscheins: „Ab dem 19. Januar 2025 sind die alten rosa oder grauen Führerschein-Lappen nicht mehr erlaubt, außer man wurde vor 1953 geboren“, so Autoexperte Franz Eiber von ATU. „Alle anderen Jahrgänge sollten sich mit dem Umtausch beeilen, sonst drohen ein Verwarnungsgeld von zehn Euro und Probleme bei Auslandsfahrten.“

Neue Farbe bei der HU-Plakette
Alle Fahrzeuge mit einer orangefarbenen Plakette auf dem Nummernschild sind 2025 mit der nächsten Hauptuntersuchung (HU) an der Reihe. Nach dem Bestehen erhält der PKW eine Prüfplakette in gelb. „Das Jahr der Fälligkeit erkennt man in der Mitte der Prüfplakette. Wenn dort eine 27 steht, ist der nächste HU-Termin im Jahr 2027 fällig“, erklärt der Experte. Grundsätzlich ist zu beachten, dass die Hauptuntersuchung gesetz-

lich vorgeschrieben ist. Falls der Prüftermin nicht rechtzeitig wahrgenommen wird, zieht das ein Bußgeld von bis zu 60 Euro und einen Punkt in Flensburg nach sich.

Fahrerflucht: Einfachere Meldung
Derzeit ist Fahrerflucht eine Straftat. Geplant sind jedoch Änderungen, die strafmildernd wirken und in manchen Fällen auch zu Straffreiheit führen können. Bei reinen Sachschäden soll es künftig reichen, wenn der Unfallverursacher sich bei einer Polizeiwache meldet

oder Angaben in einer digitalen Meldestelle macht. Eine längere Wartezeit auf den Geschädigten ist dann nicht mehr nötig. Wann genau die Neuerung in Kraft tritt, ist noch unklar.

Vorsicht Italien-Urlauber: Höhere Strafen für Verkehrsdelikte
Der italienische Gesetzgeber greift härter durch, um die hohe Zahl an Verkehrstoten zu reduzieren. „Bei Handy-Nutzung am Steuer drohen bis zu 1000 Euro Bußgeld, im Wiederholungsfall sogar drei Monate Fahrverbot“, erklärt Eiber. Vor allem bei Alkohol- und Drogenfahrten wurden die Bußgelder zudem deutlich erhöht. Die Änderungen gelten bereits seit dem 14. Dezember.

Österreich: Das „Pickerl“ wird teurer
Auch viele Skifahrer müssen sich ab Januar auf Änderungen einstellen. Die Jahresvignette zur Benutzung der österreichischen Autobahnen wird deutlich teurer. So kostet die Jahres-Version mit 103,80 erstmals mehr als hundert Euro. Die häufig genutzte Zehn-Tages-Vignette steigt von 11,50 Euro auf 12,40 Euro.

KFZ verkaufen! Schnell und bequem
ANKAUF ALLER FAHRZEUGE
AUTOPARK GERNSHEIM
Pkw, Busse, Geländewagen, LKW, Wohnmobile
* Firmenfahrzeuge * Nutzfahrzeuge *
Unfall-, Motor- oder Getriebeschaden
* Seriöse Abwicklung * Sofortige Abmeldung *
Tel. 062 58 / 37 73, Handy 0174 / 202 77 29
Jederzeit erreichbar! Whatsapp/SMS möglich
Robert-Bunsen-Str. 5a, 64579 Gernsheim

KUNST FÜR ALLE
MUSEUM STANGENBERG MERCK
Helene-Christaller-Weg 13 geöffnet Mi-Fr 15-19 Uhr
Jugenheim - www.mstm.info Sa/So/FT 11-18 Uhr
Tel. 06257 - 90 53 61 Parkplätze am Haus

Autopark Biebesheim
An- und Verkauf von Gebrauchtwagen!
Täglich neue Fahrzeuge aller Preisklassen!

Sie können unsere Fahrzeuge mit mehreren Bildern im Internet unter www.apbiebesheim.de besichtigen!

Fahrzeuginzahlungsnahme und -finanzierung auch ohne Anzahlung möglich!

Inh. Stefan Backof • Biebesheim
Bahnhofstraße 2 • Tel. 0 62 58 / 94 99 49 • Fax 0 62 58 / 94 99 99
Wir freuen uns auf Ihren Besuch!

FACHANWALT FÜR ARBEITS-, MEDIZIN- UND SOZIALRECHT

- Abmahnung • Abfindung • Kündigung • Zeugnis • Arztrecht
- Behandlungsfehler • Schmerzensgeld für Körperschäden
- Schwerbeh. • Kranken-/Pflege-/Renten-/Unfallversicherung

RA und Mediator Matthias Weiland
Alpenring 38 • 64546 Mörfelden-Walldorf
Telefon 0 61 05 / 7 54 30 • www.fachanwalt-weiland.de

Dr. Joachim Sachs
Praxis für Zahnmedizin

Wir danken unseren Patienten für Ihr Vertrauen und wünschen alles Gute für das neue Jahr 2025.

Ihr Praxisteam Dr. Joachim Sachs

Zahnarzt Dr. Sachs
Retfordstraße 1
64319 Pfungstadt
Telefon 0 61 57 / 9 11 66 62

Parodontologie & Ästhetik

grün erleben LÖWER

FROHES NEUES!
AUF EIN BLÜHENDES 2025.

Begrüßen Sie das neue Jahr mit frischem Grün und zauberhaften Blüten! Zimmerpflanzen sind nicht nur echte Hingucker, sondern verbessern auch das Raumklima und bringen Harmonie in Ihr Zuhause. Ein gesunder Start ins Jahr beginnt mit der Natur! Ihre Gärtner-Familie Löwer wünscht Ihnen ein glückliches, gesundes neues Jahr voller schöner Momente.

GLÜCKS-KAMELIE
CAMELLIA JAPONICA
verschiedene Farben | Topf-Ø 13 cm
STÜCK NUR 12,99*
STATT 14,99

GOLDFRUCHTPALME
DYPsis LUTESCENS
Topf-Ø 21 cm | ca. 110 cm hoch | ohne Übertopf und Deko
STÜCK NUR 24,99*
STATT 29,99

WIR KAUFEN ALLE FAHRZEUGE ZUM BESTEN PREIS!

- GOLDBACH** » A3 Ausfahrt AB-Ost
Andreas & Gustav Löwer GbR
An der Lache 135-137 • Tel. 06021 / 90162-0
goldbach@gaertnerrei-loewer.de
Mo.-Sa. 9:00-19:00 Uhr • So. 11:00-13:00 Uhr
Silvester, 31.12.: 08:00-13:00 Uhr
- ROSSDORF** » Direkt an der B38
Andreas, Martin und Gustav Löwer GbR
Heinz-Friedrich-Straße 12 • Tel. 06154 / 69409-0
rossdorf@gaertnerrei-loewer.de
Mo.-Fr. 8:30-18:30 Uhr • Sa. 8:30-18 Uhr
Silvester, 31.12.: 09:00-13:00 Uhr
- HANAU** » Gewerbegebiet HU-Nord
Martin und Gustav Löwer GbR
Oderstraße 1 • Tel. 06181 / 18050-0
hanau@gaertnerrei-loewer.de
Mo.-Sa. 9:00-19:00 Uhr
Silvester, 31.12.: 09:00-13:00 Uhr
- MÖMLINGEN** » Direkt an der B426
Löwer GmbH, Andreas Löwer
Bahnhofstraße 37 • Tel. 06022 / 50893-0
moemlingen@gaertnerrei-loewer.de
Mo.-Sa. 9:00-18:30 Uhr
Silvester, 31.12.: 09:00-13:00 Uhr
- SELIGENSTADT**
» A3 Abfahrt Seligenstadt
Martin Löwer • Dudenhöfer Straße 60
Tel. 06182 / 290861
seligenstadt@gaertnerrei-loewer.de
Mo.-Sa. 9:00-18:30 Uhr
Silvester, 31.12.: 09:00-13:00 Uhr

www.gaertnerrei-loewer.de
* Angebote gültig bis zum 11. Januar 2025, solange der Vorrat reicht.

KFZ BAR ANKAUF
Alle Fahrzeuge
PKW's, Busse, Geländewagen, Wohnmobile,
Wohnwagen, Oldtimer, Traktoren, Bagger.
Alles anbieten! (Baujahr, km, Zustand egal)
Sofort Bargeld! Jederzeit erreichbar.

06158 - 6 08 69 88 • 0173 - 3 08 74 49

KAUFE AUTOS

PKW, Busse, LKW, Geländewagen, Wohnwagen/-mobile, Traktoren, Bagger, auch mit Mängeln. Zustand egal.
Bitte alles anbieten, zahle bar und fair.
24 Stunden erreichbar!

06157 / 9 16 80 06 • 0177 / 3 10 53 03

SUCHE FAHRZEUGE

PKW's, Busse, Geländewagen, Wohnmobile etc. für Export, Zustand egal, zahle Höchstpreise - sofort Bargeld, bitte alles anbieten, jederzeit erreichbar.

0151 / 71 87 23 06
Tel.: 062 58 / 5 08 99 21

AWO weil Pflege von Herzen kommt

AWO & PFLEGEVEREIN Sozialstation gGmbH
Am Hintergraben 26 • 64319 Pfungstadt
Telefon 06157 9301-22
E-Mail pfungstadt-verwaltung@awo-hs.org

ROSSMANN
BESTATTUNGEN
Pfungstadt
Meisterbetrieb

Trauer braucht Verständnis

Die Trauer ist so einzigartig, wie der Mensch, den man verloren hat. Schenken Sie uns Ihr Vertrauen, wir begleiten Sie individuell und nach Ihren Wünschen.

Lena Rossmann

Telefon 0 61 57 - 95 16 0
www.bestattungen-rossmann.de
info@bestattungen-rossmann.de

FALK-HÖRR
Bestattungen

➤ Persönliche Beratung zur Bestattungsvorsorge
➤ Individuelle Gestaltung von Abschieden und Trauerfeiern
➤ Begleitung und Soforthilfe im Sterbefall

Für Sie da -
Eric Huxhorn & Jörg Schwab
06157/3222

Ihr Bestattungshaus am Friedhof
Lindenstraße 110 • 64319 Pfungstadt
06157/3222 • www.falk-hoerr.de
follow us on @ f

OSMERS
BESTATTUNGEN

Herzenssache Abschied

64331 Weiterstadt
Brunnenweg 9

24/7 erreichbar
01 73 - 40 94 544

www.osmers-bestattungen.de

Bestattungsinstitut
Bachmann
Inhaber Dominik Andra

Für Sie jederzeit erreichbar!

Tel. 06150 82781
Mobil 0171 52 50 670

Bahnstraße 182a
64390 Erzhäuser

www.bachmann-bestattungen.de

Welche beste Lektion haben Sie von Ihren Eltern gelernt?

Wie soll Ihr Leben gewürdigt werden? Sprechen Sie mit uns.

Heuse
LIEBEVOLL UMSONST

Telefon 06150 10960
www.heuse-bestattungen.de

CLAUDIA-EBERT-STIFTUNG
Kranken Kindern eine gesunde Zukunft geben
www.claudia-ebert-stiftung.de

Bestattungsinstitut SCHAFFNER
Grunstadt • Goddelau • Leeheim

Erd-, Feuer- und Seebestattungen
Überführungen
Erledigung aller Formalitäten
Jederzeit dienstbereit

64560 Riedstadt-Goddelau • Starkenburger Straße 33
Telefon 0 61 58 / 25 55 • Handy 01 71 / 8 92 14 35

BeKuDe Bestattungen im Ried

trösten

Da ist ein Land der Lebenden und ein Land der Toten. Und die Brücke zwischen ihnen ist die Liebe.

BeKuDe 06158/7204949

Beistand am Lebensende

Neuer Qualifizierungskurs für Hospizbegleitende

Region (red). Im Januar 2025 beginnt ein Qualifizierungskurs des Hospizvereins Pfungstadt und nördliche Bergstraße, der Menschen, die sich ehrenamtlich in der Begleitung schwerkranker Menschen engagieren möchten, umfassend auf dieses besondere Ehrenamt vorbereitet.

Der Kurs vermittelt laut Pressemitteilung all das, was es braucht, um Menschen am Ende ihres Lebens einfüh-

sam und achtsam zu begleiten. Er liefere ein fundiertes Wissen über die psychischen und physischen Herausforderungen am Lebensende. Die Teilnehmenden erfahren, welche Bedürfnisse Sterbende haben und wie sie diese wahrnehmen und angemessen darauf reagieren können. Sie erhalten Einblicke in die verschiedenen Aspekte der Hospizarbeit, von der emotionalen und praktischen Begleitung, bis hin zur

Unterstützung der Angehörigen. Der Kurs endet mit einer Entsendungsfeier und einem Zertifikat über die Qualifikation als ehrenamtliche Hospizbegleiterin/-begleiter. Die Teilnehmerzahl ist begrenzt, eine Kursteilnahme ist noch möglich.

Anmeldung (bis 19. Dezember) und weitere Infos: Hospizverein Pfungstadt und nördliche Bergstraße, (06157) 911100, hospiz.pfungstadt@t-online.de

Gut vorbereitet sein

Neue Broschüre für werdende Eltern aufgelegt

Kreis (red). Die Fachstelle Frühe Hilfen im Landkreis Darmstadt-Dieburg hat eine neue Broschüre „Schwanger – und jetzt? Ein Wegweiser für Mütter, Väter und Eltern“ veröffentlicht. Die Broschüre, die von der Grafikerin Jutta Nelißen gestaltet wurde, bietet werdenden Eltern einen umfassenden Überblick über die vielfältigen Angebote und Hilfsmöglichkeiten, die im Landkreis und der Stadt Darmstadt zur Verfügung stehen, geht aus einer Pressemitteilung hervor. Die Broschüre ist in zwei

Teile gegliedert: „Angebote vor der Geburt“ und „Angebote nach der Geburt“. Im ersten Teil erhalten werdende Eltern Informationen zu pränatalen Untersuchungen, Geburtsvorbereitungskursen und weiteren Aspekten, die ihnen helfen, gut vorbereitet in das neue Kapitel ihres Lebens zu starten, so der Kreis. Der zweite Teil widmet sich den ersten Monaten nach der Geburt. Hier finden Eltern zahlreiche Angebote zur Unterstützung wie Beratungsstellen, Gruppenangebote und Informa-

tionen zu finanziellen Aspekten wie Elterngeld oder Kindergeld. Zudem werden Fragen beantwortet, wie „Wie finde ich eine Hebamme?“, „An wen kann ich mich wenden, wenn ich Fragen rund um die Erziehung habe?“ und „Wo kann ich die Vaterschaft anerkennen lassen?“. Die Broschüre ist ab sofort digital zum Download auf der Internetseite des Landkreises erhältlich.

Weitere Infos: fruehehilfen@ladadi.de; ladadi.de/fruehe-hilfen

Den Frost nutzen

Wäsche kann man auch im Winter draußen trocknen

Region (red). Wer im Garten oder auf dem Balkon Platz hat, hängt die Wäsche im Sommer draußen auf. Doch es ist eher selten, dass man Wäsche auch im Winter im Freien trocknet. „Es gibt aber einen guten Grund, die Wäsche auch in der kalten Jahreszeit an der frischen Luft zu trocknen – und der heißt Frosttrocknen“, erklärt der Bund für Umwelt- und Naturschutz Deutschland (BUND) in einer Mitteilung an die Presse.

Frosttrocknen funktioniert, wenn die Temperaturen im Minusbereich liegen und die Luftfeuchtigkeit sehr gering ist. Bei Schnee oder Regen trocknet die Wäsche also nicht, ideal seien leichter Wind und etwas Sonne, so der Bund. Möglich sei dies durch einen Vorgang, der sich Sublimation nennt: „Bei diesem Prozess gefriert Wasser in der Kleidung und geht direkt in den gasförmigen Zustand über. Die Wäsche wird dadurch direkt trocken, nachdem sie eingefroren ist. Bevor man sie abhängt, ist es wichtig sicherzustellen, dass die Wäsche nicht mehr gefroren und die Sublimation vollständig abgeschlossen ist“, erklärt der Verband.



Bei Frost und trockener, kalter Luft, lässt sich Wäsche auch im Winter draußen trocknen.
Foto: Pixabay

„Sind die Stoffe noch steif, ist das Frosttrocknen also noch nicht abgeschlossen.“ Andernfalls würde das Eis im Warmen wieder auftauen und die Kleidung wäre wieder nass. Durch Frosttrocknen spare man Strom, da auch bei frostigen Temperaturen kein Trockner gebraucht werde. „Dadurch schonen Sie nicht nur die Umwelt und die Textilien, sondern auch Ihren Geldbeutel“, hebt der Bund hervor. Solange man Kleidungsstücke nicht im gefro-

renen Zustand abhängen, entstehen auch keine Schäden an den Stoffen. Bei Frost Wäsche draußen zu trocknen, sei auch die bessere Alternative zum Trocknen der Wäsche in Wohnräumen. Die Wäsche trockne schneller und es werde das Risiko von hoher Luftfeuchtigkeit im Wohnraum – und somit Schimmelgefahr – verringert. Wenn keiner Möglichkeit hat, die Wäsche draußen aufzuhängen, sollte regelmäßig die Wohnräume lüften, nachdem die Wäsche getrocknet ist.

HOFMANN BESTATTUNGEN

Ausstellungsraum mit großer Modellvielfalt • Überführungen • Erledigung aller Formalitäten • Auf Wunsch Vorsorge zu Lebzeiten

BESSUNGER STRASSE 122
64347 GRIESHEIM
TELEFON (0 61 55) 23 03



Herzlichen Dank

sagen wir allen, die uns beim Abschied von unserem lieben

Harald Neff „Charly“

* 9.4.1942 † 30.11.2024

begleiteten, ihre Anteilnahme auf so vielfältige Weise bekundeten und ihm die letzte Ehre erwiesen haben.

Das hat uns sehr bewegt und getröstet.

Ein großer Dank auch an Herrn Pfarrer Dietrich, sowie dem Bestattungsinstitut Rossmann für die würdevolle Begleitung der Trauerfeier.

Im Namen aller Angehörigen
Else Neff

Pfungstadt, im Dezember 2024

Am Dornbusch 4
Weiterstadt

Telefon:
06151-8606060

澎湖大酒樓
RESTAURANT
ASIENPALAST
Mongolisch, Japanisch, Chinesisch, Thailandisch

Frisches vom Grill!
Abends „All you can eat“

Öffnungszeiten: Di.-Do. 11.30 - 14.30 & 17.30 - 22.30 Uhr
Fr., Sa. & So. 11.30 - 22.30 Uhr
Montag Ruhetag

Happy Hour: Fr. bis So. 15.00 - 17.00 Uhr

Jetzt online reservieren: www.asienpalast-in-weiterstadt.de

Kulturgut Knete

Strategie zum Bargelderhalt gefordert

Hessen (red). Portemonnaie, Smartphone oder Iris-Scan – beim kürzlichen Hessischen Verbrauchertraktat in der evangelischen Akademie in Frankfurt diskutierten Expertinnen und Experten aus Politik, Unternehmen und Bankenwelt darüber, wie die Menschen in Deutschland künftig bezahlen werden. Die Verbraucherzentrale Hessen spricht sich grundsätzlich für einen digitalen Euro aus. Gleichzeitig macht sie sich für den Erhalt des Bargelds stark und fordert konkrete Maßnahmen der Politik, geht aus einer Pressemitteilung hervor.

Laut der Deutschen Bundesbank war Bargeld im Jahr 2023 noch immer das beliebteste Zahlungsmittel. Karten-, Online- und Smartphone-Zahlungen nehmen zu, während die Europäische Zentralbank die Einführung eines digitalen Euro vorbereitet. Für Verbraucherinnen und Verbraucher werde es immer aufwendiger, sich mit Bargeld zu versorgen: Das Angebot an Bankfilialen und Geldautomaten werde vielerorts reduziert, Auszahlungen im Einzelhandel seien nicht immer verfügbar und manche Läden nähmen gar kein Bargeld mehr an, so die Verbraucherzentrale. „Dieser Entwicklung muss die Politik etwas entgegensetzen“, sagt Philipp Wendt, Vorstand der Verbraucherzentrale Hessen. „Bargeld ist ein wichtiges Kulturgut, es ermöglicht die Teilhabe am Wirtschaftsleben, hinterlässt keine Datenspuren beim Einkauf und stärkt die Finanzkompetenzen insbesondere junger Menschen.“

Wenn Kinder sich zum ersten Mal etwas am Kiosk kaufen, machen sie das mit Bargeld. Großeltern, die das Taschengeld ihrer Enkel aufbessern wollen, verschenken zumeist Geldscheine. Oder

wenn Jugendliche sich in der Nachbarschaft mit kleinen Gefälligkeiten nützlich machen, bekommen sie als Dank oft ein paar Münzen, weiß Wendt. Menschen, die sich eine mehrstellige PIN nicht oder nicht mehr gut merken können, benötigten Bargeld für ihre täglichen Einkäufe. Verbraucherinnen und Verbraucher hätten zuletzt viele Störungen von Kartenzahlungssystemen erlebt. Wer sicher sein wolle, bezahlen zu können, sollte deswegen über Bargeld verfügen. Und wer in der Apotheke oder in anderen datensensiblen Bereichen etwas bar bezahle, könne sich darauf verlassen, dass niemand davon erfahre.

„Um Bargeld in Deutschland zu erhalten, sind politische und gesetzgeberische Maßnahmen erforderlich. In der EU wird eine Verordnung eines digitalen Euro diskutiert, die zum Beispiel für den Handel eine grundsätzliche Pflicht zur Annahme von Bargeld vorschreibt. Dies ist ein Schritt in die richtige Richtung“, so Wendt weiter. Die vorgeschlagenen Maßnahmen auf europäischer Ebene sollten nach seiner Vorstellung auf nationaler Ebene ergänzt werden. In England gebe es Vorgaben, die sich die Politik in Deutschland zum Vorbild nehmen sollte.

„Es gibt in Deutschland derzeit offenbar keinen offiziellen Überblick über die Standorte und die regionale Verteilung von Bargeld-Automaten. Das sollte sich ändern“, fordert Wendt. Alle vorhandenen Bargeld-Automaten sollten kartiert und so veröffentlicht werden, dass jeder sehen kann, wo die nächste Möglichkeit besteht, sich mit Bargeld zu versorgen. „Viele Menschen sind dabei auf eine Wohnortnahe Versorgung angewiesen“, so Wendt weiter.

Sie suchen eine sinnstiftende und erfüllende ehrenamtliche Aufgabe?

Der Hospizverein Pfungstadt und nördliche Bergstraße e.V. bietet ab Januar 2025 einen Qualifizierungskurs an, der Menschen dazu befähigt, Schwerstkranke und deren Angehörigen auf diesem Lebensabschnitt zu begleiten.

Kurstermine: Freitag 31.01.
Samstag 01.02. / 15.02. / 01.03. / 15.03. / 29.03. / 26.04. / 10.05. / 24.05.

Kurszeiten: Freitag: 18:00 Uhr - 20:30 Uhr
Samstag: 09:00 Uhr - 17:00 Uhr

Begleitende Gruppenabende: 13.02. / 13.03. / 24.04. / 22.05.
jeweils von 19:00 - 21:00 Uhr

Begleitende Praktika: In Einrichtungen der stationären Pflege

Entsendungsfeier: Donnerstag 05.06. 18:00 Uhr

Veranstaltungsort:
Hospizverein Pfungstadt und nördliche Bergstraße,
Mühlstraße 84, Pfungstadt (Zugang nicht Barrierefrei)

Bei Interesse melden Sie sich bitte unter 0 61 57 / 91 11 00 oder per E-Mail: Hospiz.Pfungstadt@t-online.de

Jetzt Ihre Familienanzeige buchen
www.plegge-medien.de/familienanzeigen

1000 JAHRE SEGMÜLLER

IN ALLEN ABTEILUNGEN
SENSATIONELLE
**JAHRHUNDERT
ANGEBOTE**
IN ALLEN ABTEILUNGEN
IN ALLEN ABTEILUNGEN



**NICHT VERPASSEN!
NUR BIS
05.01.25**

0%
FINANZIERUNG^{§§}
BIS ZU 72
MONATE
NUR BIS
05.01.25

10 fach
**TREUE
BONUS**
FÜR ALLE
SEGMÜLLER PLUS
KUNDEN
Jetzt shoppen und **10%**
des Einkaufswertes als
Warengutschein
erhalten.

**WIR
FEIERN,
SIE
SPAREN!**

**OHNE WENN
UND ABER
AUF EINFACH
ALLES!**

§§ 0% effektiver Jahreszins bis zu 72 Monate für einen Möbelkauf im Einrichtungshaus (nicht bei Kauf in unserem Onlineshop) ab einem Auftragswert von 720,- € ohne Anzahlung. Beispiel: Finanzierungsbetrag 720,- € = 72 Raten zu je 10,- € Finanzierung durch die Santander Consumer Bank AG. Kaufpreis entspricht dem Nettodarlehensbetrag sowie dem Gesamtbetrag. Effektiver Jahreszins und gebundener Sollzinssatz beträgt 0,00% p.a., bei längeren Laufzeiten 5,90% p.a., Bonität vorausgesetzt. Hierbei handelt es sich um ein Angebot der Santander Consumer Bank AG, Santander-Platz 1, 41061 Mönchengladbach. Die Angaben stellen zugleich das 2/3-Beispiel gemäß § 6a Abs. 4 PAngV dar. Gültig bis 05.01.2025.

JAHRHUNDERT-ANGEBOTE

JAHRHUNDERT-KRACHER

ANGEBOT GÜLTIG BIS 31.12.2024 NUR SOLANGE VORRAT REICHT!

Valdo Prosecco
Marca Oro
0,75 Ltr., 1 Ltr. = 7,99 €, 3301887

5.99
Jahrhundert-Angebot

Champagner Moët & Chandon Impérial 0,75 Ltr., 1 Ltr. = 39,99 € 3693931

ANGEBOT GÜLTIG BIS 31.12.2024 NUR SOLANGE VORRAT REICHT!

Champagner ~~59.99*~~
29.99
Jahrhundert-Angebot

Abgabe nur an Personen ab 18 Jahren. Abgabe nur in haushaltsüblichen Mengen.

Symbolbild

[de]sign & more

NUR SOLANGE VORRAT REICHT!

Ausziehtisch ~~949.-**~~
549.-
Jahrhundert-Angebot

ausziehbar auf ca. 200 cm

Armlehnstuhl ~~149.-**~~
89.99
Jahrhundert-Angebot

drehbar

Ausziehtisch „Mostoles“ Tischplatte Keramik Oxido grau anthrazit, Gestell Metall schwarz pulverbeschichtet, inkl. Mittelauszug ca. 40 cm, B/H/T ca. 160(200)x76x90 cm, 3175465 Armlehnstuhl „Riverside“ Bezug in Stoff anthrazit, beige, blau, grün, oder gold, Gestell Metall schwarz pulverbeschichtet inkl. Drehfunktion, 3727340

PRIMA CUCINA
DE NARRE TUR KÖCHENS

Pfanne ø 24 cm, Aluminium, induktionsgeeignet. 3806471

~~19.99*~~
7.99
Jahrhundert-Angebot

~~42.99*~~
19.99
Jahrhundert-Angebot

SCHÄRFSTE PREISE IN ALLEN ABTEILUNGEN

Deckenleuchte „Trail“ Metall schwarz matt, Kunststoff weiß, schwenkbar, inkl. Leuchtmittel LED/1-flg./20 Watt/2250 Lumen, B/H/T ca. 44x7x39 cm, 3765907


Der Schlosserei Meisterbetrieb in Ihrer Nähe
Metallbau & Schlosserei Blitz

Ihr Partner für hochwertige Edelstahl-, Metallbau- und Schweissarbeiten



64372 Ober-Ramstadt • 0177 - 605 4894
blitz.cuneyt@gmail.com • www.schweisser-blitz.de

Wir führen aus: **Abbrucharbeiten u. Erdarbeiten jeder Art**



Abbruch **Erdbewegungen Transportarbeiten**

Paolo Strollo
Brunnenweg 1 • 64331 Weiterstadt
Telefon 06150/1865030 • Fax 06150/1865031 • info@strollo.de

• INDIVIDUELLE MÖBEL • TÜREN • GLASERARBEITEN
• HOLZTERRASSEN • FENSTER • ROLLLÄDEN • KLAPPLÄDEN
REPARATUREN • CNC-FERTIGUNG • EINBAUKÜCHEN U. INSEKTENSCHUTZ



SCHREINEREI PIÖBER

TEL. 06257 / 962603 • IN DER GRUBE 16
INFO@SCHREINEREI-PIOESSER.DE
64342 SEEHEIM-JUGENHEIM
WWW.SCHREINEREI-PIOESSER.DE

PALEOS GmbH
Verputz- u. Malerbetrieb
Gerüstbau

- Innenputz
- Außenputz
- Vollwärmeschutz
- Malerarbeiten
- Trockenbau
- Gerüstbau

Wiesenstraße 6
64347 Griesheim

(06155) 28 79
Mobil (0171) 6 29 84 82
paleos-gmbh@hotmail.de

KLÖPPINGER GmbH
Containerdienst • Erdbau • Abbruch

Zertifizierter Entsorgungsfachbetrieb

An der Hohen Straße 5
64584 Biebesheim
Telefon: 06258-9057485
info@kloepfinger-gmbh.de

kloepfinger-gmbh.de



PLAMECO SPANNDÉCKEN

morgen schöner wohnen



Geeignet für jeden Raum

Plameco Spanndecken
Starkenburgerstraße 33
64560 Riedstadt-Goddellau
061582555 | plameco.de

METALL- UND GERÄTEBAU DINGELDEY GbR
Metallbau • Dreh- und Frästeile • CNC Bearbeitung • Elektrotechnik

30 JAHRE



Tel. 0 62 57 - 13 83 • Fax - 45 76
www.metallbau-dingeldey.de
Am Stellwerk 1c • 64404 Bickenbach

Kinderrecht auf Gesundheit

Klinik in Bethlehem kämpft mit Folgen des Gaza-Krieges

Freiburg/Bethlehem (red). Der Krieg in Gaza hat auch im Westjordanland schwerwiegende wirtschaftliche Folgen hinterlassen, berichtet die Caritas in einer Mitteilung an die Presse. Besonders die Tourismusbranche in Bethlehem leide unter den Auswirkungen des Konflikts. „Pilger und Touristen bleiben aus, Geschäfte und Restaurants müssen schließen, Hotels stehen leer. Diese Entwicklung hat zu einem drastischen Rückgang der Einkommen geführt und viele Familien in eine existenzielle Notlage gebracht“, so die Caritas.

Infolge dieser Entwicklung würden immer mehr Familien auch von der Behandlung ihrer Kinder im Caritas Baby Hospital absehen. „Ein Zustand, der für Träger und Mitarbeitende des Kinderkrankenhauses nicht tragbar ist, denn das Krankenhaus steht für das Kinderrecht auf Gesundheit – auch in schwie-



Die Zahl der bedürftigen Familien im Westjordanland wächst. Um auch für deren Kinder den Zugang zu notwendigen medizinischen Versorgung sicher zu stellen, hilft das Caritas Baby Hospital in Bethlehem ihnen mit Rabatten und sozialer Unterstützung.
Foto: Schade

Mit Pille und Kondom

Neue Studie der BZgA zeigt, wie junge Menschen verhüten

Region (red). Die überwiegende Mehrheit der sexuell aktiven jungen Menschen in Deutschland verhütet und nutzt vorwiegend Kondome und die Pille. Sicherheit und Zuverlässigkeit des Verhütungsmittels stehen dabei an erster Stelle, auch wenn viele der Befragten der hormonellen Verhütung kritisch gegenüberstehen. Das zeige die Fokusausswertung Jugend der repräsentativen Befragung der Bundeszentrale für gesundheitliche Aufklärung (BZgA) zum Verhütungsverhalten in Deutschland im Jahr 2024, für die erstmals auch Jugendliche ab 16 Jahren befragt wurden.

Neun von zehn jungen Menschen (87 Prozent) im Alter zwischen 16 und 25 Jahren verwenden Verhütungsmittel. Dabei ist das Kondom mit 67 Prozent das Verhütungsmittel Nummer Eins. Die Pille wird von nicht ganz der Hälfte der Befragten verwendet (46 Prozent).

„Das Kondom ist bei jungen Menschen aktuell das beliebteste Verhütungsmittel. Es schützt vor sexuell übertragbaren Infektionen und ungeplanten Schwangerschaften. Besonders erfreulich ist, dass sich nahezu alle 16- bis 25-jährigen Befragten sehr gut oder gut über das von ihnen verwendete Verhütungsmittel informiert fühlen. Das zeigt, wie wichtig gute Aufklärung und Prävention in diesem Bereich sind“, Dr. Johannes Nießen, Errichtungsbeauftragter des Bundesinstituts für Prä-



Kondome sind laut einer Studie der BZgA nach wie vor das beliebteste Verhütungsmittel bei Jugendlichen, gefolgt von der Pille.
Foto: Pixabay

vention und Aufklärung in der Medizin (BIPAM) und Kommissarischer Leiter der BZgA.

Weitere Ergebnisse im Überblick:

- Sicherheit und Zuverlässigkeit sind laut BZgA mit Abstand die wichtigsten Gründe für die Wahl des Verhütungsmittels: Für 63 Prozent der jungen Anwenderinnen und Anwender ist dies am wichtigsten und für 32 Prozent zählt vor allem die einfache Anwendung. Der Schutz vor sexuell übertragbaren Krankheiten spielt für 16 Prozent eine

bedeutende Rolle. Jungen Frauen sei zudem die gute Verträglichkeit bei der Wahl eines Verhütungsmittels wichtig (33 Prozent). Ähnlich ist es bei der Bedeutung der Kosten für die Wahl eines Verhütungsmittels: Sie spielten für sexuell aktive junge Frauen doppelt so häufig eine wichtige Rolle wie für junge Männer.

- Hormonelle Verhütung wird demnach kritisch gesehen, obwohl die Pille weiterhin zu den meistgenutzten Verhütungsmitteln unter jungen Menschen zählt: Fast zwei Drittel der

rigen Zeiten“, betont der katholische Wohlfahrtsverband.

Das Kinderkrankenhaus reagiere daher auf die Notlage mit flexiblen Maßnahmen. Zum einen sei die Nachfrage nach dem Sozialdienst der Kinderklinik deutlich gestiegen. Der Sozialdienst des Caritas Baby Hospitals übernehme nach „sorgfältiger Prüfung“ Behandlungskosten von bedürftigen Familien und stelle dadurch den Zugang zur notwendigen medizinischen Versorgung sicher. Zum anderen würden neuerdings Rabatte für ambulante Behandlungen sowie Laborleistungen angeboten werden. Es könnten nun Kinder behandelt werden, die ansonsten keine medizinische Versorgung erhalten hätten. „Insgesamt ermöglicht der Betrieb des Caritas Baby Hospitals die pädiatrische Versorgung von bis zu 50.000 kranken Kindern im Jahr“, erklärt die Caritas.

KAUFMANN
Christian Kaufmann Immobilien



Sie möchten Ihre Immobilie vermieten oder verkaufen?
Rufen Sie uns an!
Fachkompetenz und Erfahrung für Ihre Immobilie.
06150 - 5417177
www.ck-immo.com

PRIVAT SUCHT: Mehrfamilienhaus im Raum Weiterstadt. 0151-25367286
Weiterstadt - Bestlage! Riesige Doppelhaushälfte mit Platz auf über 185m² Wohnfläche + voll unterkellert. Festpreis € 600.000 bei Kaufmann Immobilien 06150-5417177 Bilder und Energieausweis finden Sie unter www.ck-immo.com

Weiterstadt-Riedbahn. Einfamilienhaus mit Platz auf 120m² Wohnfläche und nutzbarem Keller. TippTopp-Zustand - Baujahr 1989. Tageslichtbad mit Fenster + Einbauküche, Kachelofen. 401m² Sonnengrundstück, Auto-garage, Pkw-Stellplatz - Festpreis € 575.000 bei Kaufmann Immobilien 06150-5417177 www.ck-immo.com (Energieausweis liegt zur Besichtigung vor)

WIR SUCHEN: Vermietet? Schwierige Fälle? Renovierungsbedürftig? Stellen Sie uns die Aufgabe - unsere Kunden suchen! Ob Eigentumswohnung oder Mehrfamilienhaus im Raum Weiterstadt/Darmstadt zum Kauf gesucht. Wir freuen uns auf Ihren Anruf: Kaufmann Immobilien 06150-5417177

Platz & Größe, aber ohne Garten! Ortskernlage von Gräfenhausen... saniertes Ein- bis Zweifamilienhaus mit Platz auf 212m² Wohnfläche - scheck saniert... Einzug kurzfristig möglich... Festpreis € 565.000... Bilder und Energieausweis finden Sie unter www.ck-immo.com - Ihr Immobilienprofi vor Ort 06150-5417177 Kaufmann Immobilien

Eigentumswohnungen im Raum Weiterstadt zum KAUF gesucht... Angebote bitte an: Kaufmann Immobilien 06150-5417177 www.ck-immo.com

Ackerland
zu kaufen gesucht.
Philipp Mager
Telefon 06150/51366

Ackerland zur Pacht oder zum Kauf gesucht. Wir produzieren gesunde Lebensmittel aus Ihrer Region. E-Mail: ackerlandsuche-weiterstadt@gmx.de
Tannenhof Meinhardt,
Telefon 0177/4919815

Küchenrenovierung
Austausch von: Arbeitsplatten, Elektrogeräten, Möbelfronten, Einbauspüle und vieles mehr.
Infos unter: 0160 1204 682

Fenster + Dachfenster + Reparaturen
06150-14151 • muhn.de

KRIST
MALER & LACKIERER
Jochen Krist
Maler und Lackiermeister
Ochsengäßchen 2, Groß-Rohrheim,
Tel. 0 62 45 / 90 66 73

KANO
die richtige Entscheidung!

Ihr zuverlässiger Partner für individuelle und preiswerte Lösungen

- Türen und Tore
- Metallbauarbeiten
- Dach- und Wand-sanierung mit Iso-Platten, Überdachungen
- Carport
- Vordächer
- Ziergitter
- Treppen
- Balkone
- Geländer



KANO Stahl- und Metallbau GmbH
Ziegeleistraße 13
64560 Riedstadt-Erfelden
Tel. 06158 - 91836-0
Fax 91836-20
mail@kano-stahlbau.de
www.kano-stahlbau.de

Gepürfter Schweißfachbetrieb nach DIN EN 1090 - ISO 9001 zertifiziert

Heizung • Sanitär • Wartung • Reparatur
Neuanlagen • Öl- und Gasfeuerung alle Hersteller,
Fachpartner Wolf Heiztechnik

Wärmepumpe

Peter Danielowski
Heizungsbaumeister

pd

Riedstraße 32
64579 Gernsheim
pdheizung@t-online.de
Telefon 06258 / 941 8866
Mobil 0174 / 37 38 007

Meisterbetrieb • Beratung • Verkauf • Montage • Wartung • Kundendienst

Elektro Spach
Energie- & Haustechnik GmbH
Geschäftsführung Ewert & Frank

Miele
Lebensmittel & Kleinhaushalts
SSS SIEDLE
Küchengeräte

Tel.: 0 61 47 / 32 70
Adam-Opel-Str. 13 • 65468 Trebur-Astheim
www.elektro-spach.de



Zeitungsleser wissen mehr!

Landesregierung appelliert

Auf Silvesterfeuerwerk im Schweinepestgebiet verzichten

Südhessen (red). Noch immer gibt es in Hessen neue positive Fälle von Afrikanischer Schweinepest. Aus diesem Grund bittet das Hessische Ministerium für Landwirtschaft- und Umwelt die Bevölkerung in der Kernzone sowie in der Sperrzone II in einer Pressemitteilung um Unterstützung: „Durch den Verzicht auf ein Silvesterfeuerwerk außerhalb geschlossener Ortschaften können die Menschen einen wichtigen Beitrag zur Eindämmung der Afrikanischen Schweinepest leisten. So wird die Gefahr minimiert, dass durch den Lärm einzelner Feuerwerkskörper möglicherweise infizierte Wildschweine aufgeschreckt werden und das Virus in andere Gebiete weitertragen“, so das Ministerium.

Bereits jetzt gilt laut Hessischem Waldgesetz ein Feuerwerksverbot im Wald und im Abstand von weniger als 100 Metern vom Waldrand entfernt. Daran müssen sich alle Bürgerinnen und



Lautes Feuerwerk kann die Wildschweine aufschrecken. Das Landwirtschaftsministerium appelliert deshalb an die Bevölkerung, freiwillig darauf zu verzichten. Foto: Pixabay

Bürger - unabhängig von der Afrikanischen Schweinepest - schon jetzt halten. „Wildschweine halten sich im Winter aufgrund des

Nahrungsangebots und der Deckungsmöglichkeiten vor allem im Wald auf. Das Risiko einer Versprengung durch Feuerwerk inner-

halb von geschlossenen Ortschaften wird daher als sehr gering eingeschätzt. In ländlichen Gebieten besteht jedoch außerhalb von

geschlossener Ortschaften ein Restrisiko für eine Versprengung. Auch ist die Viruslast insbesondere im Kerngebiet sehr hoch, sodass sich das Ministerium hier für einen freiwilligen Verzicht ausspricht“, heißt es in der Mitteilung weiter. Der zeitlich konzentrierte, flächendeckende Lärm um Mitternacht in Ortschaften führe in der Regel zu keiner Fluchtreaktion, da sich diese Geräuschkulisse deutlich von einer Jagd unterscheidet. Umso wichtiger sei es aber, dass auf vereinzelte Böllerei außerhalb von geschlossenen Ortschaften und zeitlich abseits der Jahreswende um Mitternacht verzichtet werde.

Über den Appell der Landesregierung hinaus können die Landkreise, basierend auf örtlichen Erfahrungen und Gegebenheiten, eigene Regelungen treffen. Die Bevölkerung wird gebeten, sich über die jeweiligen örtlichen Vorgaben zu informieren.

Weitere Infos: schweinepest.hessen.de

Ein altes Heilmittel

Hühnersuppe wird gerne bei Erkältungen verabreicht

Region (red). Wenn es draußen kalt und dunkel wird, wärmt nichts anderes so gut wie eine gehaltvolle, warme Suppe. Obendrein gilt sie landläufig als das Erkältungsmittel Nummer Eins. Vor allem Hühnersuppe genießt den Ruf, ein natürliches Antibiotikum zu sein. „Die Hitze der Hühnersuppe hilft, Schnupfenviren zu bekämpfen, denn diese sind temperaturempfindlich. Der heiße

Dampf befeuchtet zudem die Schleimhäute, was gegen Verstopfung der oberen Atemwege hilft“, heißt es in einer Mitteilung an die Presse. Neben Wärme und Flüssigkeit helfen auch die Inhaltsstoffe der Hühnersuppe beim Gesundwerden. Das Suppengemüse enthält Antioxidantien, Ballaststoffe und Vitamine, Hühnerfleisch und -knochen liefern zusätzlich Mineralstoffe und Proteine.

So zum Beispiel das bei Infekten hilfreiche Zink in Verbindung mit dem Eiweißbaustein Histidin, was den Stoff besonders gut resorbierbar machen soll. Studien deuten zudem darauf hin, dass sich das in der Hühnerbrust enthaltene Dipeptid Carnosin positiv auf die Abwehr und Bekämpfung von Krankheitserregern auswirkt. Außerdem enthält Hühnersuppe den Eiweißstoff Cystein, der ent-

zündungshemmend und abschwellend auf die Schleimhäute wirken soll. Enthält die Suppe außerdem noch Nudeln, bekommt der von der Krankheit ausgelaugte Körper außerdem noch Kohlenhydrate für neue Energie. Insbesondere wenn man bereits krank ist, will man nicht lange in der Küche stehen. Denn eine gute Hühnerbrühe selbst zu kochen, dauert ein paar Stunden und lohnt

sich vor allem in größeren Mengen. Deswegen greifen viele Verbraucher auf Dossensuppen zurück. Eine gute Entscheidung, denn Suppe lässt sich gut haltbarmachen und ohne Verluste an Geschmack und Inhaltsstoffen erwärmen. Nahezu 40 Prozent der deutschen Jahresproduktion werden in den Monaten Dezember bis März verzehrt, also genau zur Erkältungszeit.

sich vor allem in größeren Mengen. Deswegen greifen viele Verbraucher auf Dossensuppen zurück. Eine gute Entscheidung, denn Suppe lässt sich gut haltbarmachen und ohne Verluste an Geschmack und Inhaltsstoffen erwärmen. Nahezu 40 Prozent der deutschen Jahresproduktion werden in den Monaten Dezember bis März verzehrt, also genau zur Erkältungszeit.

Wir wünschen Ihnen einen guten Rutsch ins neue Jahr!!

Vom 2. Januar bis einschließlich 4. Januar 2025 machen wir eine kleine Pause. Ab dem 6. Januar sind wir wieder für Sie da!

Unser „Wurstomat“ ist 24 Stunden jeden Tag für Sie gut gefüllt!

Metzgerei Peter

Meisterbetrieb seit 1919

Sandmühlstr. 16
64342 Jugenheim
Tel. 0 62 57 / 22 62
www.metzger-peter.de

SALE

SPAREN SIE BIS ZU 75%

moebel-martin.de

HUNDERTE ARTIKEL MÜSSEN RAUS!

MÖBEL MARTIN

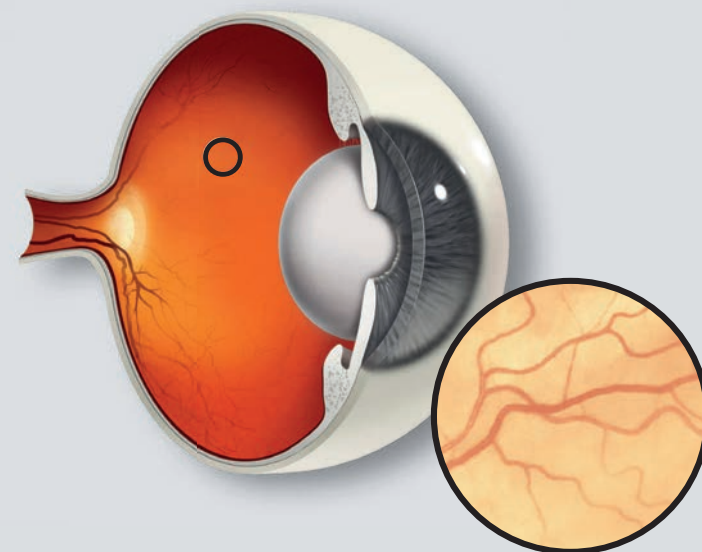
MAINZ-HECHTSHEIM

KOMMEN SIE JETZT ZU OPTIK STELTER: IHRE SEHEXPERTEN!

Bei unserem umfangreichen Augencheck führen wir eine professionelle Netzhautanalyse durch. Dabei wird ein hochauflösendes Bild Ihrer Netzhaut erstellt, das online anonym ausgewertet wird und Aufschluss über diverse Erkrankungen gibt.

- RISIKO FÜR EINE **DIABETISCHE NETZHAUTSCHÄDIGUNG****
- RISIKO EINER **ALTERSBEDINGTEN MAKULADEGENERATION****
- **FRÜHERKENNUNG DES GRÜNEN STARS (GLAUKOM)****

** Das Screening stellt keine Diagnostik dar und ersetzt nicht die regelmäßigen Vorsorgeuntersuchungen bei Fachärzten. Sie ist jedoch eine gute Orientierung für die Auswahl geeigneter weiterer Untersuchungen.



SCREENING. SO GEHT'S:

1

DURCHFÜHRUNG DES AUGENCHECKS BEI UNS IM FACHGESCHÄFT

Die Messungen sowie die Aufnahme Ihrer Netzhaut werden mit modernster Technik und in diskreter Umgebung durchgeführt.

2

GRÜNDLICHE ANALYSE DER MESSERGEBNISSE DURCH EINEN AUGENARZT

Wir schicken die Messergebnisse digital an unser Netzwerk, wo sie schnell und anonym telemedizinisch ausgewertet werden.

3

ÜBERGABE IHRER AUSWERTUNGSERGEBNISSE UND WEITERE SCHRITTE

Bei Fragen stehen wir Ihnen gerne zur Verfügung. Außerdem kümmern wir uns bei Bedarf um einen Termin bei einem Facharzt.

Persönlichen Wunschtermin vereinbaren: www.optik-stelter.de oder Tel. 0 62 58 . 22 17

„ IHRE AUGENGESUNDHEIT LIEGT UNS AM HERZEN! „

Wolfram Fehn, Augenoptikermeister

Stelter GmbH

Augenoptik - Uhren - Schmuck - Hörakustik

Magdalenenstr. 39-41
64579 Gernsheim
Tel.: 06258/2217
info@optik-stelter.de
www.optik-stelter.de



Nachhaltige Alternativen für Garten und Haus

Produkte aus heimischen Hölzern schonen die Umwelt und tragen zum Erhalt der Regenwälder bei

Region (red). Holz ist ein beliebtes Material für Gartenmöbel, Terrassendielen, Türen oder auch Fensterrahmen. Die Verwendung von Tropenholz gehört dabei mittlerweile zum Alltag, da es als witterungsresistent gilt. Die Nachfrage nach tropischen Hölzern führt dazu, dass mehr Bäume in den tropischen Regenwäldern gefällt werden und oft Raubbau betrieben wird. Die tropischen Wälder beherbergen nicht nur eine enorme Artenvielfalt, sondern zählen auch zu den wichtigsten Kohlenstoffspeichern. Ihr Schutz ist im Kampf gegen den Klimawandel wichtiger denn je. Werden sie im gro-

ßen Stil abgeholzt, gelangt auf einen Schlag eine enorme Menge CO₂ in die Atmosphäre. Etwa zwei Drittel der gesamten Entwaldung weltweit entfallen auf die Tropen und Subtropen, erklärt der hessische Bund für Umwelt und Naturschutz Deutschland (Bund Hessen) in einer Mitteilung an die Presse.

Hinter Bezeichnungen wie „Edelholz“, „Hartholz“, „Echtholz“ oder „Plantagenholz“ verstecken sich meist tropische Hölzer, erklärt der Verband. Aber auch die Namen Akazie, Bangkirai, Balau, Bongossi, Ipé, Mahagoni, Meranti, Palisander, Sapelli-Mahagoni,



Wer umweltschonend mit Holz bauen will, sollte laut Umweltschützenden unbedingt auf heimische Produkte zurückgreifen. Foto: Pixabay

Sipo-Mahagoni, Teak und Wenge gehören zu Tropenhölzern.

Das typische Möbelholz ist in Deutschland seit Jahrhunderten das Eichenholz. „Die Anbaufläche der beiden heimischen Arten Stiel- und Traubeneiche wird im Zuge des Klimawandels zunehmen“, so der Bund. Da sei es nur gut, wenn die Verwendung von Eichenholz als Möbelholz wieder stärker ins Blickfeld rückt. Andere Baumarten, wie z.B. Birke, Erle, Kiefer, Walnuss oder die Ahornarten liefern ebenfalls gutes Möbelholz mit schöner Maserung. „Wer Möbel aus rotkernigem Holz der Rot-

buche kauft, unterstützt alle Waldbesitzer:innen, die die Buchen sehr alt werden lassen und damit den Naturschutzwert ihrer Wälder erhöhen.“ Lärchenholz eignet sich hingegen sehr gut für Terrassendielen, weil ihr hoher Harzgehalt diese Dielen besonders witterungs-

fest mache. Wichtig beim Kauf von Holzprodukten sei die Herkunft des Holzes aus nachhaltiger Waldbewirtschaftung. Das FSC-Siegel diene dabei als gute Orientierung. Auch das Bio-Siegel Naturland zertifiziert die Bewirtschaftung von Wäldern.

Auch Pflege und Schutz von Holzmöbeln, Terrassendie-

len und Co. bestimmt deren Beständigkeit. Der Verband empfiehlt, Holz mit Ölen, Lacken oder Lasuren vor Nässe von Außen sowie vor Austrocknung zu schützen. Bei den Pflegemitteln solle man auf das Umweltzeichen „Blauer Engel“ achten.

Wer Holz verbaut, soll darauf achten, dass das Material atmen kann und nicht mit Feuchtigkeit in Berührung kommt, um Schimmelbildung vorzubeugen. Um das Leben von Holzmöbeln oder Holzpfählen im Außenbereich zu verlängern, sei es wichtig, Bodenkontakt zu vermeiden, etwa durch verzinkte Stahlfüße oder -platten.

„Die Sicherheitslage und das Gefühl stärken“

Hessische Polizei bereitet sich auf den anstehenden Jahreswechsel vor / Innenministerium: Einsatzkräfte verdienen Anerkennung

Hessen (red). Die Polizei wird laut einer Mitteilung des Hessischen Innenministeriums für den Jahreswechsel jeweils auf die örtlichen Gegebenheiten abgestimmte Einsatzkonzepte erstellen und umsetzen. Grundsätzliche Vorgaben habe das Landespolizeipräsidium im Innenministerium nun den örtlichen Polizeipräsidien im Rahmen eines Erlasses gemacht. Bei den Einsatzkonzepten würden Lageerkennnisse, Gefährdungsbewertungen und Schlussfolgerungen regelmäßig mit den Sicherheitsbehörden des Bundes und der Länder erörtert sowie Maßnahmenpakete angepasst und lageangemessen

abgestimmt. Die Polizei- behörden stehen laut dem Ministerium dabei stets im engen Kontakt zu den städtischen und kommunalen Gefahrenabwehrbehörden sowie gegebenenfalls den Veranstaltenden von größeren Events.

Innenminister Roman Poseck führte dazu aus: „Die Polizei Hessen hat in diesem Jahr bereits viele Großereignisse wie die Fußball-EM 2024 hervorragend gemeistert und für Sicherheit gesorgt. Aktuell bereiten sich die Sicherheitsbehörden intensiv auf den Jahreswechsel vor. Die Silvesternacht ist gerade für unsere Einsatzkräfte immer wieder eine besondere Herausforderung. Hes-



Die Polizei hat rund um den Jahreswechsel immer viel zu tun. Foto: Pixabay

senweit werden eine Vielzahl von Veranstaltungen und Silvesterfeierlichkeiten stattfinden. Dabei kommen viele Menschen zusammen, die Alkohol konsumieren und Silvesterraketen starten. Diese Gemengelage birgt auch Gefahren. Die Polizei wird bei Bedarf entschlossen und konsequent durchgreifen.“

Um die Bevölkerung bestmöglich zu schützen, werde es erhöhte polizeiliche Präsenz und vermehrte Kontrollen geben. Für die Bürgerinnen und Bürger soll es auch an Silvester wahrnehmbar sein, dass sie geschützt werden und sie sich sicher in der Öffentlichkeit bewegen können. Mit einer sichtbar erhöhten Polizeipräsenz will

man laut dem Innenminister zudem die Sicherheitslage und das Sicherheitsgefühl stärken.

„Es liegen aktuell keine Erkenntnisse oder Hinweise vor, aus denen sich eine konkrete Gefährdung für die Silvesternacht ableiten lässt. Gleichwohl besteht weiterhin eine hohe abstrakte Gefahr. Das haben auch die Verhaftungen von mutmaßlichen Islamisten in der vergangenen Woche gezeigt. Es besteht der dringende Verdacht, dass diese Anschläge vorbereitet haben. Auch wegen der angespannten Sicherheitslage steht der Jahreswechsel und die damit einhergehenden Veranstaltungen im besonderen Fokus

von Polizei und Sicherheitsbehörden“, so Poseck weiter. Die Silvesternacht sei für die Einsatzkräfte auch selbst immer wieder ein Sicherheitsrisiko. Auch sie würden Opfer von Gewalt, gerade wenn es um das Werfen von Böllern geht. „Angriffe auf Einsatzkräfte sind absolut inakzeptabel. Alle Straftaten werden zur Anzeige gebracht und konsequent verfolgt“, betont der Innenminister. Und weiter: „Polizei, Feuerwehr und Rettungskräfte sorgen jeden Tag, rund um die Uhr, auch an Silvester für unseren Schutz und unsere Sicherheit. Dafür sollten wir dankbar sein. Die Einsatzkräfte verdienen Anerkennung und Respekt.“



NEUES JAHR, NEUE DEALS

25% Rabatt auf alle KD-Produkte im Januar!*

* Aktion ist mit anderen Aktionen nicht kombinierbar. LED-Set nur bei kompatiblen Überdachungen. Montagekosten sind von der Aktion ausgeschlossen.

IN WENIGEN SCHRITTEN ZU IHREM ANGEBOT.

**KD Rüsselsheim
KD Überdachung GmbH**

Karl-Landsteiner-Ring 1
65428 Rüsselsheim

T 06142 330600
E info@kd-ueberdachung.de
W www.kd-ueberdachung.de

Öffnungszeiten

Mo-Do 08:00-12:00 | 13:00-17:00 Uhr
Fr 08:00-12:00 | 13:00-16:00 Uhr
Sa 09:00-14:00 Uhr



25%
auf alle KD-Produkte

**FOLGEN SIE UNS
JETZT AUF
SOCIAL MEDIA.**

kd_ueberdachung_official
 kdueberdachung.de
 kd_ueberdachung_gmbh
 kd_ueberdachung
 kdueberdachunggmbh
 kd-ueberdachung



kd-ueberdachung.de



TKD
SONNENSCHUTZSYSTEME

Neujahrsangebote beim Autohaus Gernsheim GmbH

vom 06.01. – 31.01.2025



Angebot für Ihr Hyundai Kilometerleasing
Hyundai i10 Select, 46kW/63PS
Mangrove Green

- im Bestand

Fahrzeugpreis:	16990,-
Einmalige Leasingsonderzahlung:	3500,-
Laufzeit:	48 Monate
Gesamtlauflistung:	40.000 km
Gesamtbetrag:	9500,-

Leasingrate mtl.
ab 125,- €¹

Kraftstoffverbrauch**:
kombiniert: 4,9 l/100 km,
CO₂-Emission Kombiniert: 110 g/km;
Effizienzklasse: C



Angebot für Ihr Hyundai Kilometerleasing
Hyundai i20 Select, 58kW/79PS
Abyss Black

- im Bestand

Fahrzeugpreis:	19900,-
Einmalige Leasingsonderzahlung:	3500,-
Laufzeit:	48 Monate
Gesamtlauflistung:	20.000 km
Gesamtbetrag:	9980,-

Leasingrate mtl.
ab 135,- €¹

Kraftstoffverbrauch**:
kombiniert: 5,3 l/100 km,
CO₂-Emission Kombiniert: 121 g/km;
Effizienzklasse: D



Angebot für Ihr Hyundai Kilometerleasing Hyundai KONA
Elektro Prime, Sitz-Komfort, Glas-Schiebedach, Assistenz-P., Bose,
19 Zoll 65,4 kWh Batterie 160kW/218PS, Atlas White

- im Bestand

Fahrzeugpreis:	55640,-
Einmalige Leasingsonderzahlung:	7500,-
Laufzeit:	48 Monate
Gesamtlauflistung:	40.000 km
Gesamtbetrag:	26220,-

Leasingrate mtl.
ab 390,- €¹

Kraftstoffverbrauch**:
kombiniert: 15,1 kWh/100 km,
O₂-Emission Kombiniert: 0 g/km;
Effizienzklasse: A



Angebot für Ihr Hyundai Kilometerleasing Hyundai IONIQ
5 N-LineX. inkl. Sitz-P. 4WD 84 kWh
Batterie 239kW/325PS,
AtlasWhite

- im Bestand

Fahrzeugpreis:	64430,-
Einmalige Leasingsonderzahlung:	10000,-
Laufzeit:	48 Monate
Gesamtlauflistung:	40.000 km
Gesamtbetrag:	32992,-

Leasingrate mtl.
ab 479,- €¹

Kraftstoffverbrauch**:
kombiniert: 18,1 kWh/100 km,
CO₂-Emission Kombiniert: 0 g/km;
Effizienzklasse: A



Angebot für Ihr Hyundai Kilometerleasing Hyundai IONIQ
5 N.4WD 84 kWh Batterie
448kW/609PS
Abyss Black

- im Bestand

Fahrzeugpreis:	75560,-
Einmalige Leasingsonderzahlung:	7700,-
Laufzeit:	48 Monate
Gesamtlauflistung:	40.000 km
Gesamtbetrag:	43552,-

Leasingrate mtl.
ab 699,- €¹

Kraftstoffverbrauch**:
kombiniert: 21,2 kWh/100 km,
CO₂-Emission Kombiniert: 0 g/km;
Effizienzklasse: A



Angebot für Ihr Hyundai Kilometerleasing Hyundai
TUCSON N-Line, Sitz-P., Digit.-Key,
Assistenz-P, 2WD PLUG-IN Hybrid
185kW/252PS,
ShadowGrey

- im Bestand

Fahrzeugpreis:	55350,-
Einmalige Leasingsonderzahlung:	5000,-
Laufzeit:	48 Monate
Gesamtlauflistung:	40.000 km
Gesamtbetrag:	27992,-

Leasingrate mtl.
ab 479,- €¹

Kraftstoffverbrauch**:
kombiniert: 1,1 l/100 km,
CO₂-Emission Kombiniert: 24 g/km;
Effizienzklasse: B (bei entladener Batterie: D)



Angebot für Ihr Hyundai Kilometerleasing
Hyundai SANTA FE Hybrid, INTRO
Edition, 4WD 158kW/215PS
AbyssBlack

- im Bestand

Fahrzeugpreis:	64640,-
Einmalige Leasingsonderzahlung:	7500,-
Laufzeit:	48 Monate
Gesamtlauflistung:	40.000 km
Gesamtbetrag:	29052,-

Leasingrate mtl.
ab 449,- €¹

Kraftstoffverbrauch**:
kombiniert: 7,0 l/100 km,
O₂-Emission Kombiniert: 160 g/km;
Effizienzklasse: F



Angebot für Ihr Hyundai Kilometerleasing Hyundai IONIQ 6
UNIQ-P., digit.-Spiegel, 2WD
77,4 kWh Batterie 168kW/228PS,
Nocturne Grey

- im Bestand, Vorführwagen

Fahrzeugpreis:	66160,-
Einmalige Leasingsonderzahlung:	9500,-
Laufzeit:	48 Monate
Gesamtlauflistung:	40.000 km
Gesamtbetrag:	28940,-

Leasingrate mtl.
ab 405,- €¹

Kraftstoffverbrauch**:
kombiniert: 14,3 kWh/100 km,
CO₂-Emission Kombiniert: 0 g/km;
Effizienzklasse: A

Autohaus Gernsheim GmbH

Robert-Bunsen-Str. 33 • 64579 Gernsheim
06258/52595 • info@autohaus-gernsheim.com
www.autohaus-gernsheim.com



8 JAHRE **Batterie**
Garantie*

5 JAHRE **Garantie**
ohne Kilometerlimit*

¹ Ein unverbindliches Leasingbeispiel der HYUNDAI Finance, ein Geschäftsbereich der Hyundai Capital Bank Europe GmbH, Friedrich-Ebert-Anlage 35-37, 60327 Frankfurt am Main. Verbraucher haben ein gesetzliches Widerrufsrecht. Verpflichtung zum Abschluss einer Vollkaskoversicherung. Kostenpflichtige Sonderausstattung möglich. Überführungskosten in Höhe von 800,00 EUR exklusive. Alle Preise inkl. gesetzlicher MwSt. Angebot gültig bis 31.1.2025.

**Die angegebenen Verbrauchs- und CO₂-Emissionswerte wurden nach dem vorgeschriebenen WLTP-Messverfahren ermittelt und gegebenenfalls in NEFZ-Werte umgerechnet. Unter hyundai.de/wltp erhalten Sie weitere Informationen zu den Kraftstoffverbrauchs- und CO₂-Emissionswerten nach dem realitätsnäheren Prüfverfahren WLTP (Worldwide harmonized Light vehicles Test Procedure). * Samtliche Informationen zum Umfang der Herstellergarantie finden Sie unter: www.hyundai.de/garantien

2025 4

Wau, was für ein Jahr.
Danke für eure Freundschaft – auf viele weitere leckere Momente in 2025!



Corvex[®]

GUTE SNACKS FÜR GUTE FREUNDE

Freie Fahrt beim Ausflug

Landesweites Ausflugsticket für Schulen verlängert

Hessen (red). Schulklassen bis zur Mittelstufe in ganz Hessen haben weiterhin bei Ausflügen landesweit freie Fahrt in Bussen und Bahnen. Das kostenlose Schulausflugticket wird allen allgemeinbildenden Schulen in Hessen auch im Jahr 2025 unverändert zur Verfügung gestellt, wie Verkehrsminister Kaweh Mansoori und der Hessische Minister für Kultus, Bildung und Chancen, Armin Schwarz, kürzlich mitteilten. Das Ticket berechtigt Klassen der Primarstufe sowie der Sekundarstufe I, einschließlich einer Lehrkraft und einer weiteren Begleitperson, als Gruppe zur unentgeltlichen ÖPNV-Nutzung. Damit haben alle Grundschul- und Mittelstufenklassen bei Klassenfahrten und Schulausflügen freie Fahrt mit Bus und Bahn in ganz Hessen, unabhängig davon, ob die einzel-

nen Schülerinnen und Schüler ein Schülerticket Hessen haben oder nicht. „Das Schulausflugticket hat sich als voller Erfolg erwiesen. Das kostenlose Mobilitätsangebot ist für alle eine Entlastung. So können die Kinder und Jugendlichen unbeschwert mit ihren Klassen unterwegs sein“, sagte Bildungsminister Schwarz. „Damit fördern wir nicht nur das Lernen außerhalb des Klassenzimmers, sondern schaffen auch Raum für bleibende Gemeinschaftserlebnisse.“ „Mit dem Schulausflugticket wird ein wichtiges Mobilitätsangebot für Hessens Schülerinnen und Schüler fortgesetzt. Ich freue mich, dass wir dieses Angebot trotz der schwierigen Haushaltslage aufrechterhalten können. Neben dem Schülerticket ist das Schulausflugticket eine wichtige Ergänzung, um

Reisen mit Bus und Bahn in ganz Hessen zu ermöglichen und als Klasse unser Bundesland zu entdecken - eine gute Gelegenheit, Kinder und Jugendliche an den ÖPNV heranzuführen“, betonte Verkehrsminister Kaweh Mansoori. Der Geltungsbereich des Tickets entspricht dem des Schülertickets Hessen und reicht bis in angrenzende Bundesländer hinein. Eingeführt wurde das Hessische Schulausflugticket zu Beginn des Schuljahrs 2023/2024 in Zusammenarbeit mit dem Rhein-Main-Verkehrsverbund, dem Nordhessischen Verkehrsverbund und dem Verkehrsverbund Rhein-Neckar. „Wegen der hohen Nachfrage und der vielen positiven Rückmeldungen war es uns ein wichtiges Anliegen, das Angebot fortzuführen“, erklärte Schwarz.

Raclette auf der Siegerstraße

Aktuelle Umfrage zu Traditionen an Silvester

Bund (red). Anstoßen ist laut dem Internetportal „Statista“ die Silvestertradition schlechthin in Deutschland. Ein wichtiger Bestandteil der Neujahrfeierlichkeiten ist auch „Dinner for One“. Seit fast 60 Jahren wird der Sketch mit Freddie Frinton und May Warden hierzulande ausgestrahlt. Und auch dieses Jahr werden wieder viele ein-

schalten, wie der Blick auf die Grafik zeigt. Ähnlich beliebt ist der Neujahrs-Countdown im Fernsehen. Die wichtige Frage, Raclette oder Fondue, entscheidet ersteres deutlich für sich. Wenig Fans hat der alte Brauch des Bleigießens, was möglicherweise daran liegt, dass das giftige Metall mittlerweile durch das un-

bedenkliche Wachs ersetzt wurde. Beim Duell Berliner versus Krapfen geht es dagegen nicht um den Konsum an sich, sondern die Bezeichnung. Zudem wurde auch die Frage Feuerwerk ja oder nein behandelt. Ergebnis: Bei der Ja-Fraktion handelt es mit 28 Prozent um eine Minderheit, wenn auch eine laute.



Gernsemer Weiberfastnacht
DIE Fastnachtssitzung von Frauen für Frauen,
am Donnerstag, 27.02.2025, 19:11 Uhr,
in der Stadthalle Gernsheim
Karten zum Preis von 11,- Euro können ab Samstag, 11.01.2025, 8.00 Uhr, unter Tel. 06258 52765 (Müller) oder 5594080 (Hüttenberger) bestellt werden.

AUTO ANKAUF
100% HÖCHSTPREISE
KAUFEN ALLE AUTOS
Alle Marken! Alle Modelle!
PKW's, Busse, Geländewagen, Wohnmobile, Wohnwagen, Unfallwagen, auch ohne TÜV, Getriebeschaden, Motorschaden.
WIR KAUFEN ALLES ZAHLEN SOFORT BARGELD!
Immer erreichbar, 24h Mo. - So.
06157 8018572
0171 8181110

ZEITUNG nicht im Kasten?
Dann nutzen Sie unseren Zustellservice unter:
www.plegge-medien.de/zustellservice



Mit 5 Würfeln bis zu **30% Extrarabatt** erspielen.*
Mit anderen Aktionen kombinierbar!

BIKE2FUTURE
DIE GEBRAUCHTRADEXPERTEN

GEBRAUCHTRAD FÜR ALLE
500+ gebrauchte Räder in Topzustand
Bis zu 70% Rabatt auf den Neupreis
Aufbereitet & mit Gewährleistung

* Komm in den Store, versuche Dein Glück. Würfle 1x mit 5 Würfeln und erhalte die erwürfelte Augenzahl als Zusatzrabatt. Pro Person ein Würfelversuch.
Mit anderen Aktionen kombinierbar. Angebot gültig bis 18.01.2025 (23:59h).

BIKE2FUTURE
DIE GEBRAUCHTRADEXPERTEN
Friedrich-Schaefer-Straße 2
64331 Weiterstadt
www.bike2future.de

+++ Neu in Weiterstadt +++ Neu in Weiterstadt +++ Neu in Weiterstadt +++

Same Procedure as Last Year
Anteil der Befragten, für die folgende Bräuche wichtige Bestandteile von Silvester sind

Mit Sekt/Champagner anstoßen	56%
Kuss um Mitternacht	40%
TV-Neujahrs-Countdown	32%
Dinner for One	31%
Raclette	30%
Feuerwerk & Böller	28%
Berliner/Krapfen	18%
Fondue	15%
Wachs gießen	12%

Basis: 1.049 Befragte (18 -79 Jahre) in Deutschland; Mehrfachantworten möglich; Okt.-Nov 2024
Quelle: Statista Consumer Insights

Das Anstoßen auf das neue Jahr ist für die Menschen in Deutschland ein wichtiger Brauch an Silvester, was die Statista-Befragung belegt.
Grafik: Statista

7-TÄGIGE „ALL INCLUSIVE - FLUSSKREUZFahrt“

FRÜHLINGSERWACHEN IN HOLLAND & BELGIEN

inkl. Getränkepaket und bequemer Busan- und abreise mit dem Komfort-Schiff „MS Reise Riese Symphony“

Reise 1: 05.04. – 11.04.2025
Reise 2: 11.04. – 17.04.2025

Sonderleistung des Reisebüros Wagner: Preise inkl. Busan- und Abreise aus Darmstadt, Rüsselsheim, Mainz und Wiesbaden

ab € 1.059,- p. P. in 2-Bett-Kabine

Begrüßen Sie den bunten Frühling in der „Heimat der Windmühlen“ auf einer entspannten Flusskreuzfahrt mit unserem Komfort-Schiff „MS RR Symphony“. Ganz bequem werden Sie mit dem Bus aus dem Rhein-Main-Gebiet direkt zum Schiff nach Düsseldorf gebracht. Erleben Sie bei Reise 1 den weltberühmten Keukenhof (gegen Aufpreis zubuchbar) zur schönsten Jahreszeit, wenn ein atemberaubendes Blütenmeer die Parklandschaft in ein wahres Blumenparadies verzaubert. Freuen Sie sich auf Rotterdam und lernen Sie den größten Seehafen Europas kennen. Einzigartige Impressionen erhalten Sie auch in der belgischen Stadt Antwerpen, die bekannt für seine beeindruckenden Sehenswürdigkeiten, Mode und Schokolade ist. Weiter geht es nach Venlo, bekannt für gemütliche Cafés und viele faszinierende Gebäude. Nijmegen, die älteste Stadt der Niederlande, ist der letzte Stopp auf Ihrer Reise, bevor Sie in Düsseldorf wieder von Bord gehen und unser Bus Sie zurück ins Rhein-Main-Gebiet bringt. Lassen Sie sich an Bord verwöhnen und freuen Sie sich auf eine abwechslungsreiche Reise mit unvergesslichen Erlebnissen!

Ihr Schiff: Die 2003 erbaute und 2014/2024 renovierte „MS RR Symphony“ überzeugt durch ein optimales Raumverhältnis (max. 144 Passagiere), klassisch-gediegene Ausstattung und kulinarische Highlights. Die Atmosphäre an Bord ist gemütlich und ungezwungen. Zur Einrichtung des Komfort-Schiffes gehören ein Panorama-Restaurant (eine Tischzeit), Bar mit Lounge, Captains Club mit Bibliothek, kl. Fitnessraum, Massagesalon (gegen Gebühr), ein großes Sonnendeck mit Liegestühlen und kl. Pool, Sitzgruppen u.v.m. WLAN an Bord ist fahrgebietsabhängig verfügbar (100 MB pro Gast inklusive). Ein Lift verbindet das Haupt-, Mittel- und Oberdeck, zum Sonnendeck steht ein Treppenlift zur Verfügung. Für mobilitätseingeschränkte Gäste ist das Schiff aufgrund weniger Treppenstufen nur bedingt geeignet. **Kabinen:** Die ca. 15 qm großen, komfortabel ausgestatteten Kabinen haben alle DU/WC, TV, Fön, Safe, Klimaanlage u.v.m. Die Kabinen auf dem Mitteldeck verfügen über zu öffnende Panoramafenster, halbes Deck niedriger gelegene Kabinen ein großes Bullauge (zu öffnen). Achtern-Kabinen auf dem Mitteldeck sowie alle Kabinen auf dem Hauptdeck haben nicht zu öffnende Fenster. Alle Kabinen auf dem Oberdeck sowie die vier ca. 22 qm großen Suiten haben einen franz. Balkon.



Reiseleistungen:

- Flusskreuzfahrt in der gebuchten Kabine der „MS RR Symphony“
- Vollpension an Bord bestehend aus 4 Mahlzeiten
- All inclusive - Getränkepaket von 10 – 24 Uhr (inkl. Hauswein, Fassbier, alkoholfreies Bier, Mineralwasser, Limonaden, Säfte, Kaffee und Tee)
- 1x pro Reise Kapitänsdinner
- 1x Willkommens- und Abschiedscocktail
- Alle Ein- u. Ausschiffungs-, Hafen- u. Schleusengebühren

Reiseveranstalter: Der Reise Riese Berlin GmbH, Wittelsbacherstr. 18, 10707 Berlin. Bilder: © Der Reise Riese Berlin GmbH, Berlin.

Routenverlauf:

Tag	Frühlingserwachen in Holland & Belgien	Ankunft	Abfahrt
1	Busanreise aus dem Rhein-Main-Gebiet nach Düsseldorf – Einschiffung ab ca. 16:00 Uhr	-	18:00
2	Amsterdam/Zaandam	10:00	18:00
3	Rotterdam	03:00	21:00
4	Antwerpen	06:00	19:00
5	Venlo	14:00	23:00
6	Nijmegen	09:00	17:00
7	Düsseldorf – Ausschiffung ab ca. 09:00 Uhr und Busrückfahrt ins Rhein-Main-Gebiet	08:00	-

Außenkabine/Deck	Preise in € p. P.	Reise 1	Reise 2
2-Bett Hauptdeck achtern kl. Fenster	1.059,-	1.109,-	
2-Bett Hauptdeck kl. Fenster	1.109,-	1.159,-	
2-Bett Mitteldeck achtern Panoramafenster nicht zu öffnen	1.159,-	1.209,-	
2-Bett Mitteldeck superior Panoramafenster zu öffnen	1.259,-	1.309,-	
2-Bett Oberdeck franz. Balkon	1.359,-	1.409,-	
2-Bett Suite Oberdeck franz. Balkon	1.659,-	1.709,-	
2-Bett zur Alleinben. Hauptdeck kl. Fenster	1.559,-	1.609,-	
2-Bett zur Alleinben. Mitteldeck Bullauge zu öffnen	2.059,-	2.109,-	

Änderungen im Programmablauf/Fahrzeiten vorbehalten.

Mehr Informationen und Anmeldung:
REISEBÜRO WAGNER GMBH
Darmstädter Straße 45, 65474 Bischofsheim
Tel.: 06144 – 334822

MOTORRAD-ANKAUF

**WIR KAUFEN ALLE MOTORRÄDER
ZUM BESTEN PREIS!**

JEDE MARKE • JEDES ALTER • JEDER ZUSTAND

QUAD



MOTORRAD



ROLLER



CHOPPER



REISEENDURO



E-BIKES



ALLES ANBIETEN • SOFORT BARGELD

EINFACH & SICHER!

Jederzeit erreichbar (Montag – Sonntag)!

☎ 06157/8018572 o. 0171/8181110

A.G. Automobile • Robert-Bosch-Str. 4 • 64319 Pfungstadt
a.g.automobile1@web.de • www.kfzankauf24.de

Plastik sparen bei der Menstruation

Verbraucherzentrale Hessen informiert über umweltschonende Produkte

Region (red). 17.000 Tampons oder Binden braucht eine menstruierende Person im Leben. „Im Jahr entstehen so bis zu sechs Kilogramm Müll pro Person“, erklärt die Verbraucherzentrale Hessen in einer Mitteilung an die Presse. Hersteller werben mit Alternativen, die zu weniger Müll führen sollen. Aber nicht alle sind empfehlenswert. „Die Verbraucherzentrale vergleicht die bekanntesten Alternativen und erklärt, worauf man bei der Benutzung achten sollte.“

In Tampons seien zwar immer weniger Schadstoffe enthalten, in vielen Binden seien allerdings weiterhin Halogen-organische Verbindungen nachgewiesen. Manche dieser Verbindungen gelten als krebserregend, viele seien allergieauslösend, fast alle umweltschädigend. Inwieweit die Stoffe während der Menstruation aufgenommen werden, sei unklar. Auch der Anbau von Baumwolle mache Probleme: Giftige Pflanzenschutzmittel und synthetische Düngemittel belasteten die Umwelt und die Menschen in der Produktion.

Die Vliesumhüllung von Tampons verspricht laut Verbraucherzentrale eine leichtere Einführung. In Binden sollen Kunststoffkugeln die Saugfähigkeit verstärken. Landen die Produkte in der Toilette, können sie in Kläranlagen zu Problemen führen. „Noch schlimmer ist es, wenn sie in die Umwelt gelangen“, so die Verbraucherzentrale. Kunststoff ist biologisch nicht abbaubar. Er zerfällt sehr langsam in



Die Verbraucherzentrale Hessen macht sich für umweltschonende Menstruationsprodukte stark. Foto: Pixabay

kleine Teile (Mikroplastik).“ Dass es auch ohne Plastik geht, zeigten viele Bio-Tampon-Hersteller. „Aber auch Bio-Varianten sind klassische Wegwerf-Produkte. Jedoch gibt es auch Mehrwegalternativen. Die meisten Menstruationstassen etwa sind laut Verbraucherzentrale empfehlenswert, sparen Müll und Geld: Der Becher ist in unterschiedlichen Größen erhältlich und bis zu zehn Jahre nutzbar.

Aus medizinischer Sicht seien Mehrweg-Tassen aus Silikon hygienisch einwandfrei, sofern auf eine saubere Handhygiene, eine Leerung nach spätestens sechs Stunden und eine regelmäßige Reinigung geachtet werde. „Die Menstruationstasse sitzt nach der Einführung dank Unterdruck fest und fängt das Blut auf, ohne die Schleimhäute auszutrocknen“, erklärt die Verbrauchzentrale. Nach jedem Ausleeren

sollte die Tasse mit klarem Wasser abgespült sowie vor der ersten Anwendung und mindestens nach jeder Periode abgekocht werden. In der Anleitung können Faltschnitten zur Einführung nachgelesen werden.

Beim Herausholen sei es wichtig, den Unterdruck durch ein leichtes Zusammendrücken der Tasse zu lösen. Für Trägerinnen von Spirale oder Kupferkette gebe es spezielle Vorsichtsmaßnahmen, die mit medizinischem Fachpersonal abgeklärt werden könnten. Bei Infektionen im Intimbereich sollte auf das Tragen einer Menstruationstasse verzichtet werden.

Eine weitere Alternative sei Menstruationsunterwäsche, deren Tragegefühl ähnele dem von Binden und spare mit einer Lebensdauer von bis zu sieben Jahren viel Plastikmüll, so die Verbraucherzentrale. „Die meist un-

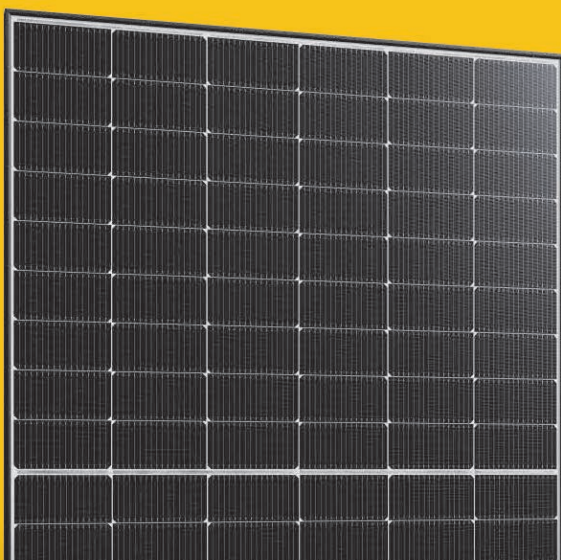
auffällige Unterwäsche besitzt eine saugfähige Schicht im Schrittbereich und ist für unterschiedliche Periodenstärken erhältlich. Die Investitionskosten sind etwas höher.“ Nach einer Nutzung von zwölf Stunden sollte die Unterwäsche gewechselt werden. Deswegen müssten für die Dauer einer Periode mehrere Slips angeschafft werden. Menstruationsunterwäsche könne laut Herstellern bei 40 Grad ohne Weichspüler und Bleichmittel gewaschen werden – für ein Abtöten aller Bakterien wären 60 Grad nötig.

„Nicht jede Menstruationsunterwäsche ist schadstofffrei“, hebt die Verbraucherzentrale hervor. Biozide und Rückstände aus der Baumwoll-Produktion könnten die Haut irritieren. Bei der Wäsche von Kunstfaser-Höschen könne außerdem Mikroplastik entstehen. „Es empfiehlt sich auf Siegel wie GOTS oder Oeko-Tex Standard 100 zu achten.“

Naturschwämme als Menstruationsschwämmchen seien hingegen nicht empfehlenswert. Wie Tampons sollen Schwämme das Blut aufsaugen. Das Tragen soll angenehm sein. An manchen Schwämmen kann ein Rückholbändchen angebracht werden. „Aber: Wiederverwendbare Naturschwämme können Rückstände aus dem Meer anhaften. Sie können zu Infektionen führen und bröckeln. Die Schwämme können nicht rückstandslos gereinigt werden. Die Reinigung mit einem Essig-Wasser-Gemisch ist umstritten“, so die Verbraucherzentrale.

BIBER NEUJAHR'S ANGEBOT WATT VOLT IHR MEHR?

FÜR 4 PERSONEN UND ALLE, DIE ES SATT HABEN ZU ZAHLEN.*



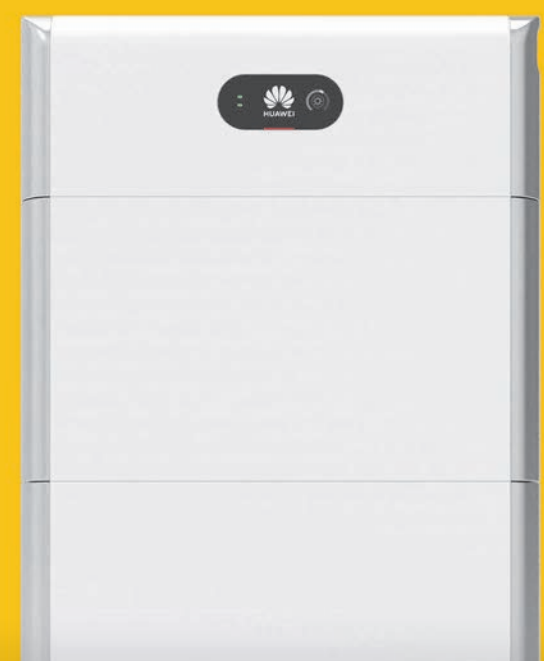
9,89 kWh

23x SOLARMODULE
WINAICO GEMINI á 430 WATT
Glas-Glas-Technologie mit 30 Jahren Garantie



10 kW

1x HYBRIDWECHSELRICHTER
SUN2000-10 KTL-M1
10 Jahre Garantie



9,9 kWh

1x LUNA SO HEIMSPEICHER
INKL. ENERGIEMANAGEMENT
10 Jahre Garantie

STATT 19.500€ JETZT NUR:

18.100 €

inkl. Montagesystem, Kleinteile, Montage,
Anschluss, Anmeldung & Inbetriebnahme
(Schlüsselfertig vorbehaltlich technischer
Machbarkeit) *Das Angebot ist bis 28.2.
2025 gültig und auf 50 Pakete limitiert.



BIBER
SolarKonzept

Gefahr durch Allergien

RP überprüft die Wirkung von Räucherkerzen

Darmstadt (red). Der Marktüberwachung des Regierungspräsidiums (RP) Darmstadt ist bei ihren Kontrollen in Supermärkten, im Fachhandel und auf der „Christmasworld“ in Frankfurt aufgefallen, dass die wenigsten Räucherkerzen und Duftkerzen auf ihren Verpackungen chemikalienrechtliche Hinweise tragen, die die allergieauslösenden Inhaltsstoffe benennen. „Hautsensibilisierende Bestandteile werden bei der chemikalienrechtlichen Betrachtung von Räucherkerzen zurzeit oft noch nicht ausreichend betrachtet“ berichtet das RP in einer Mitteilung an die Presse.

Duftende Substanzen hätten sehr oft allergieauslösende Eigenschaften und müssten deshalb schon bei der Überschreitung eines sehr niedrigen Grenzwertes auf der Verpackung namentlich aufgeführt werden. Beispielsweise aus dieser großen Anzahl an Substanzen Cumarin, Linalool, Isoeugenol und Zimtaldehyd zu nennen. Für die weniger stark hautsensibilisierenden Stoffe gilt laut RP ein Konzentrationsgrenzwert von einem Prozent, ab dem ein Gemisch, das diesen enthält, mit dem Warnhinweis „Kann allergische Hautreaktionen verursachen“ gekennzeichnet werden muss. Die Grenzwerte für einen einzelnen Inhaltsstoff würden im Allgemeinen bei Räucherkerzen-Rezepturen, bei denen ein Duftölgemisch mit niedrigem Anteil verwendet werden, nicht erreicht wer-



Das RP Darmstadt überprüft Räucherkerzen auf allergieauslösende Stoffe.

Foto: RP

den. Die Räucherkerze besteht zu einem Großteil aus Holzkohle oder Holzmehl, die als Träger für das Duftöl dienen. „Die stärker sensibilisierenden Stoffe, zu denen auch das Zimtaldehyd und Isoeugenol zählen, bewirken aber schon bei einem Anteil von 0,01 Prozent die oben genannte Einstufung und machen Gefahrenhinweise auf der Verpackung notwendig“, hebt das RP hervor. Neben den Räucherkerzen von europäischen Herstellern wurden auch Waren von Händlern kontrolliert, die diese aus dem asiatischen Raum in die EU importierten. Händler, die solche Waren hier in Verkehr bringen, sind chemikalienrechtlich für die korrekte Einstufung und Kennzeichnung verantwortlich. „Aussagekräftige Sicherheitsdatenblätter

für die Räucherkerzen von ihren außereuropäischen Geschäftspartnern konnten die Händler der Behörde auf mehrfache Nachfrage nicht vorlegen“, heißt es in der Meldung. „Daraufhin nahmen sie vom weiteren Verkauf solcher Waren Abstand.“ Bei den möglichen Gefahren handle es sich um hautsensibilisierende Wirkungen der Inhaltsstoffe, die durch Verhinderung des direkten Kontakts deutlich reduziert werden können. Beim Einatmen verursachen diese Stoffe in der überwiegenden Mehrheit zudem keine Allergien. Im Rahmen seiner Prüfungen habe das RP den Herstellern der Räucherkerzen deutlich gemacht, dass ihre Produkte einstuftungs- und kennzeichnungspflichtig sind. Dabei müssten auch Naturproduk-

te wie Weihrauch-Harz ob ihrer hautsensibilisierenden Eigenschaften berücksichtigt werden. Vor einigen Jahren überprüfte die Marktüberwachung des RP mit sehr viel Aufwand bereits die Öle für Duftlampen. Auch damals habe das RP einige Hersteller und Händler zunächst überzeugen müssen, dass von ihren „Naturprodukten“ eine potentielle Gefahr ausgehen könne und dass diese chemikalienrechtlich einzustufen seien. „Diese Praxis hat sich mittlerweile etabliert, so dass im örtlichen Einzelhandel sowie in den spezialisierten Läden für Dekoartikel kaum noch Duftöle mit fehlender chemikalienrechtlicher Kennzeichnung zu finden sind“, teilt das RP mit. **Weitere Infos:** rp-darmstadt.hessen.de

KOMMUNALES KINO WEITERSTADT 1. bis 9. Januar 2025

	18:00	20:00	20:30
Mi 01.01.	Die leisen und die großen Töne	14:30 Woodwalkers	What a Feeling
Do 02.01.		Emilia Perez OmU	
Fr 03.01.	14:30 Der wilde Roboter	Die leisen und die großen Töne	
Sa 04.01.	Der wilde Roboter 3D	14:30 Die Schule der magischen Tiere 3	Emilia Perez
So 05.01.	Emilia Perez	14:30 Woodwalkers	Emilia Perez
Mo 06.01.		Emilia Perez	
Di 07.01.		Die leisen und die großen Töne OmU	
Mi 08.01.	10:00 Die leisen und dieTöne	14:30 Die Schule der magischen Tiere 3	
Do 09.01.		Der Grosse Diktator	Anora OmU

SPENDE BLUT BEIM ROTEN KREUZ
Termine und Infos 0800 11 949 11 oder www.DRK.de

Büroklammern gibt's im Laden. Blut nicht.

IHR KÜCHEN PARTNER im Ried

– beraten
– planen
– realisieren

Service aus einer Hand

3D Planung | Aufmass vor Ort | Montage | Entsorgung

www.meinekueche-gernsheim.de

Robert-Bunsen-Str. 11 | 64579 Gernsheim | Tel: 06258/ 55 98 208

TRAUMKÜCHE ZUM SCHNÄPPCHENPREIS! ALLE AUSSTELLUNGSKÜCHEN MÜSSEN RAUS!

Hochwertige Markenküchen zu unschlagbar günstigen Preisen.

Sofort verfügbar – Schnell sein lohnt sich!

Professionelle Beratung und maßgeschneiderte Lösungen.

BIS ZU **70% RABATT!**



*ohne Lieferung und Montage. Änderungen und Druckfehler vorbehalten. **Nur solange der Vorrat reicht.

In der Pfarrtanne 5
64665 Alsbach - Hähnlein
Telefon: 06257 / 99 82 989
www.kueche3000bergstrasse.de

Öffnungszeiten
Mo, Di, Do, Fr: 9:30 - 18:30 Uhr
Mi: geschlossen
Sa: 09:30 - 14:00 Uhr

KÜCHE 3000 BERGSTRASSE

Kleinanzeigen

AUTO-BARANKAUF
Suchen jeden PKW, Busse, Geländewagen, LKW, Traktoren, Bagger, Wohnmobile, Wohnwagen.
Zustand egal. Bitte alles anbieten, zahle Höchstpreise, bar + fair, jederzeit erreichbar, 24 Std./Sa./So.

Autohof Riedstadt
06158/7488215 oder 0174/6004673

KFZ-ANKAUF

PKW, Busse, Geländewagen, Wohnmobile und Unfallfahrzeuge, Motorschaden, viele km, mit Mängel oder ohne TÜV. Zum Höchstpreis BAR und sofort. Jederzeit erreichbar, 24 Std. / Sa./So.

0173/3087449
06158/6086988

Kaufe jedes Fahrzeug

PKW, Geländewagen, Busse, Wohnmobil, Wohnwagen, LKW, Traktoren, Bagger, alle Marken/Modelle.
Bitte alles anbieten, auch mit Unfall, Motorschaden oder viele KM, oder weitere Mängel, zahle Höchstpreise, bar und sofort, jederzeit erreichbar auch Sa/So.
06258/5089921 o. 0151/71872306

VERSCHENKEN SIE IHR AUTO NICHT!

Zahle Höchstpreise, KFZ aller Art, jederzeit!
Autopark Gernsheim · 0 62 58 / 37 73
Robert-Bunsen-Str. 5a · 0174/2 02 77 29

Kaufe Wohnmobile, Wohnwagen

Zustand egal, alles anbieten, zahle bar. Auch mit Mängeln und Schäden.

0177 - 310 53 03
06158 - 74 88 214

KAUFE AUTOREIFEN
mit oder ohne Felgen, alle Modelle, gebraucht oder neu, alle Zustände, zahle fairen Preis.
0152/18 73 81 52

BARANKAUF VORORT
von allen Kfz-Arten sowie Unfallwagen, Motorschaden, viel km u. ohne TÜV
Albert Automobile 24 Std. a. Sa/So
Tel. 0611-3608877 · 0151-16546717

KFZ-BARANKAUF
Suche jeden PKW/Busse, Geländewagen, LKW, Traktor, Wohnmobil, guter u. schlechter Zustand, viele KM, Mängel, Unfall, Firmenwagen, auch ohne TÜV, jederzeit erreichbar, Sa. u. So. Bitte alles anbieten, zahle faire Preise.
06258/3773 oder 0173/7508880

KFZ-Markt
Kaufe Motorräder alle Marken, alle Modelle, Quad, UTV, Chopper, Enduro, Beiwagen, E-Roller oder E-Bikes, Auch mit Mängeln oder Unfall, Bitte alles anbieten, zahle bar. So. Bitte alles anbieten, zahle faire Preise.
06158/6086991 o. 0173/3087449

SUCHE DRINGEND
Alle Fahrzeuge, PKW, Busse, Wohnmobil, Wohnwagen, Traktoren, Bagger, Motorräder, Quads. Bitte alles anbieten, B.J., KM, Zustand egal, sofort bar, jederzeit erreichbar.
061 58 / 9 41 80 04
oder 01 73 / 3 08 74 49

Suche Baumaschinen, Traktoren, Bagger und Anhänger aller Art, bitte alles anbieten, zahle bar und Höchstpreise
☎ 0174/6004673

Suche PKW Stellplätze oder Wohnwagen / Wohnmobil Abstellplätze, in Halle, Scheune, Garage etc. zu mieten
☎ 0174/6004673

Wir kaufen Wohnmobile + Wohnwagen ☎ 03944/36160 www.wm-aw.de (Fa.)

DRINGEND GESUCHT!
Kaufe alle Autos, auch defekt oder Schrott. Bitte alles anbieten.
062 58 / 5 08 99 21
01 51 / 71 87 23 06

Tierwelt
Britisch Kurzhaar mit STB Querido Red, Tamina Blueprint: Beide 3 Jahre, kastriert, gesund, lieb, suchen eine liebe Familie, nicht unbedingt zusammen. Kein Freigang, Nichtraucher, im Urlaub können sie zu uns. ☎ 06249/8674

KAUFE JEDEN PKW, BUSSE,
Geländewagen, Wohnmobile, Traktoren, Firmenfahrzeuge, LKW, alle Modelle, gute oder schlechte Zustand, Benziner oder Diesel oder Gas, auch viele KM, Mängel, Unfall, Motorschaden, mit oder ohne TÜV, alles anbieten, zahle guten Preis, jederzeit erreichbar, auch Sa. und So. in Riedstadt
☎ 06158/7488215 oder 0174/6004673

KAUFE ALLE PKW, BUSSE
Geländewagen, Wohnmobile, LKW, Oldtimer, Transporter, Firmenfahrzeuge, alle Modelle, Benzin oder Diesel, BJ 1950 bis 2022, auch mit Mängel, Unfall- oder Motorschaden, viele KM, auch ohne TÜV, alles anbieten, zahle bar und fair, jederzeit erreichbar, auch Sa. und So.
06158/6086991
oder 0173/ 308 74 49

Garten
1A-Gartenarbeit - Ihr Garten wächst über Ihren Kopf? Wir übernehmen ihre Gartenarbeiten. Bäume fällen, Hecken schneiden, Abbruch u. Demontage uvm. zu fairen Preisen.
☎ 0174/6004673

Gartenarbeiten, pflastern, Bäume, Hecken, Palisaden, Terrassen, Einfahrt, usw. Arbeiten aller Art führt aus ☎ 0172/5357039

Schaffrin GalaBau schafft Werte die wachsen! Gartengestaltung, Gartenpflege, Gehölzschnitt, Rollrasen, Beregnung, Pflaster, u.v.m. Meisterbetrieb ☎ 06158/915451

Verschiedenes
1 A Abholung kostenlos: PKW, Profireifen, Batterien, Zweiräder, Eisenschrott, Kabel, Ent-rümpfung usw. ☎ 0177/4770577

Bauen
Suche Aufträge ab 50 m².
Flachdachsanierung
Dachdeckermeisterbetrieb
Tel. 0171/6009179

M.S. Holz- und Bautenschutz Isolierungen, Abdichtungen und Verkleidungen, Einbau von genormten Türen und Fenstern u. Carportmontage, erledigt schnell u. zuverlässig zu Pauschalpreisen, Beratung gratis, keine Anfahrtkosten, ☎ 0171/3192500 oder milan.slijovic@t-online.de

Haushaltsauflösungen
Hole Schrott und Metalle aller Art, auch Haushaltsauflösung, kleinere Demontagen ☎ 06157/990699 o. 0171/5330705

Privater Flohmarkt// Haushaltsauflösung am 28.12.24 von 10 - 17 Uhr in Gräfenhausen, Arheilger Weg 2, Erdgeschoss Bei Rückfragen Whatsapp ☎ 015775982761

Profi Haushaltsauflösung, Entrümpelungen, Entkernung vom Keller bis zum Dach auch Renovierungen ☎ 0152/06080704 Pfungstadt

An- und Verkäufe

Sammler kauft freie Waffen (kurz o. lang), Militaria aller Art! Alles anbieten! Zahle Bestpreis! ☎ 0151/47593225

Frau Milli kauft: Pelze, Nerze aller Art, Kleidung, Schreib- und Nähmaschinen, Bilder, Porzellan, Bleikristall, Zinn, Uhren, Alt- und Bruchgold, Zahngold, Goldschmuck, Modeschmuck, Teppiche, Brücken, Krüge, Münzen, Bernstein, Silber aller Art, Silberbesteck, Leder- und Krokotaschen, Antiquitäten, Messing, Gardinen, Möbel, Schallplatten, Orden, Ferngläser, Puppen, Briefmarken, Kompl. Nachlässe aus Haushaltsauflösungen. Kostenlose Beratung u. Wertschätzung. Zahle bar vor Ort. Täglich: 7.30 - 21 Uhr, auch am Wochenende. ☎ 069-5972692

Suche Motorsägen, alle Modelle, auch defekt. Husqvarna oder Stihl, auch andere Marken, auch Heckenschneidegeräte. Bitte alles anbieten, auch Baustellengeräten ☎ 0174/6004673



Märklin-Eisenbahnen, Roco, Trix etc. auch defekt zu kaufen gesucht.
Tel. 0178/5642634

Dienstleistungen
Wir übernehmen preiswert und schnell alle **Pflasterarbeiten und Drahtzaunmontagen** rund um Haus und Hof!
Janine Bau, Büttelborn
Tel. 0 61 52 / 806 39 91 oder 0157 / 88 91 51 29

Hole Schrottautos kostenlos ab ☎ 0152/18738152

Haushaltsauflösungen, Umzüge, Entrümpelungen, Kleintransporte, Renovierungen - Angebot kostenlos. ☎ 06150/590216 Mobil 0171/3146823

Immo

Verkauf

SIE WOLLEN Vermieten oder Verkaufen und möchten schnell und unkompliziert Ihre Immobilie anbieten? Eine private Immobilienanzeige (bis zu 6 Zeilen) in den regionalen Wochenzeitungen erhalten Sie ab nur € 30,- / Woche. Anzeigenaufgabe per E-Mail an info@plogge-medien.de oder über www.plogge-medien.de

Vermietung

Anzeigenschluss für Ihre Anzeige am Samstag ist Mittwoch, 16 Uhr. Geben Sie deshalb rechtzeitig Ihren Text durch.

Riedstadt, 1 Zimmerapartment, möbliert, ca. 27m², EBK, Du-Bad, an Student zu vermieten. 450 € inkl. NK + KT. Ab 1. Januar frei. ☎ 06158/5716

Gesuche

Ackerland zu kaufen oder pachten gesucht. Bauer Lipp ☎ 06150/13030 oder Mobil 0174/8111132

Suche Gewerbegrundstück oder Halle zum Kauf in Raum Pfungstadt, Bergstraße, Ried, Einfach alles anbieten ☎ 0176/11199111

Suche Gewerbegrundstück, Halle oder Scheune zum Kauf oder zur Miete. ☎ 0174/6004673

Wir verkaufen Ihre Immobilie zum besten Preis. IMMO-UMMINGER
Telefon: 0 61 51 / 9 51 07 91

Garage

SUCHE GARAGE, SCHEUNE, HALLE, ALTEN SCHUPPEN im Ried-Gebiet. Bitte alles anbieten.
0152/18 73 81 52

Alkohol-Probleme?

Tun Sie den ersten Schritt! Hilfe finden Sie in einer Selbsthilfegruppe in Ihrer Nähe!

Hilfe zur Selbsthilfe
Die-Suchthilfestiftung.de/
Wenn-Sie-Hilfe-suchen.html

Lecker, regional und gesund

Studie zeigt, worauf die Deutschen beim Einkauf achten

Bund (djd). Den Deutschen wird gerne nachgesagt, dass sie bei Lebensmitteln vor allem auf „billige“ Ware achten. Doch wie die aktuelle QS-Studie „Wie sicher essen wir Deutschen?“ ergab, ist dies nur begrenzt richtig. Zwar spielt für mehr als die Hälfte - nämlich 57 Prozent - auch der Preis eine entscheidende Rolle, doch viel wichtiger waren den meisten Befragten andere Kriterien. Ganz vorne liegt dabei der Genuss: Neun von zehn Studienteilnehmenden (89 Prozent) gaben an, das zu kaufen, was ihnen am besten schmeckt.

Viele schauen auf Tierwohl- und Qualitätssiegel

Auch an zweiter und dritter Stelle liegen bei den Kundinnen und Kunden keine finanziellen Kriterien: Drei Viertel (75 Prozent) legen Wert da-

rauf, Lebensmittel aus der Region zu kaufen, und 69 Prozent wählen bevorzugt Produkte aus, die als gesund gelten. Das ist vor allem Frauen wichtig. Aber nicht nur ihr eigenes Wohl liegt vielen Menschen am Herzen: Ebenfalls 69 Prozent schauen bei entsprechenden Produkten nach, ob diese ein Tierwohl-Siegel tragen. Hier kann zum Beispiel das gelb umrandete Zeichen mit dem blauen Haken der Initiative Tierwohl wichtige Hinweise auf eine verantwortungsvolle Haltung geben. Auf andere Qualitätssiegel achten immerhin sechs von zehn Verbrauchern - etwa auf das blaue QS-Prüfzeichen. Es steht für geprüfte Qualität von frischen Lebensmitteln und zeigt an, dass die Herstellung der Produkte auf dem gesamten Weg vom Landwirt bis zur Ladentheke

nach strengen Anforderungen überwacht wird.

Der Supermarkt soll sauber sein

Beim Einkaufen von Lebensmitteln zählt aber nicht nur das „Was“, sondern auch das „Wo“. Bei der Wahl von Supermarkt, Discounter und Co. waren sich die Befragten sehr einig über die entscheidenden Punkte: Praktisch jeder (97 Prozent) nannte hier Hygiene und Sauberkeit sowie die Frische der Produkte. Weitere wichtige Rollen spielen die Nähe zum Wohnort, die Preisgestaltung, die Freundlichkeit des Personals sowie eine möglichst große Produktauswahl. Interessant: Jeder Dritte (29 Prozent) kauft statt im Wohnumfeld in der Nähe seiner Arbeit ein.

Weitere Infos: lebensmittelsicherheit.de

Für Menschen mit Handicap

Evangelisches Dekanat unterstützt Projekte in Tansania



Präses Ute Gözl (Mitte) und Dekanin Sonja Mattes überreichen zum Abschluss eines gemeinsamen Inklusionsprojekts des Evangelischen Dekanats Bergstraße und der Christoffel-Blindenmission kürzlich eine Spende in Höhe von 3822,38 Euro an Christoph Müller, den Kirchenbeauftragten der CBM.

Foto: Ränker

Region (red). Mit einer Spende von 3822 Euro und 38 Cent an die Christoffel-Blindenmission beendete das Evangelische Dekanat Bergstraße laut einer Mitteilung an die Presse jetzt die Förderung eines Projektes, das man gemeinsam mit der CBM im Jahr 2019 gestartet hatte und das nun auch gemeinsam abgeschlossen wurde: In der tansanischen Gemeinde Kyela förderten Dekanat und CBM die Berufsausbildung von Menschen mit Behinderung; insgesamt flossen in sechs Jahren aus dem Dekanat Spenden von über 30.000 Euro in das Inklusionsprojekt. Die offizielle Spendenübergabe der restlichen Spendengelder erfolgte in dieser Woche durch Präses Ute Gözl und Dekanin Sonja Mattes an Christoph Müller, den Kirchenbeauftragten der CBM.

„Mit der Moravian Church in dem ostafrikanischen Land war das Dekanat seit 1990 partnerschaftlich verbunden, seinerzeit existierte noch keine Kooperation mit der CBM“, erklärt das Dekanat. „Es gab einen regen Austausch mit gegenseitigen Besuchen.“ Einzelne Kirchengemeinden im Dekanat schlossen Partnerschaften mit Gemeinden in Tansania. Von 1995 bis 2017 unterstützte das Dekanat ein Aids-Waisen-Projekt in der Region um Isoko, das annähernd 1600 Kinder in Pflegefamilien vermittelte und dort unterstützte. Das Projekt wurde anschließend von der Organisation „Mission 21“ aus der Schweiz weitergeführt. Im Jahr 2019 folgte dann die Zusammenarbeit mit der CBM, die zunächst in einer zweijährigen Pilotphase in Kyela die Berufsschule und ein dazugehöriges Wohnheim der Moravian Church mit finanzieller Unterstützung des Dekanats barriere-

frei umbaute. „Fortbildungen für Lehrerinnen und Lehrer auf inklusiven Unterricht schlossen sich an, überdies lernten die Schülerinnen und Schüler der kirchlichen Berufsschule wie sie ein Konto eröffnen, Schulden verhindern oder sich selbstständig machen können“, heißt es in der Meldung. Das nunmehr aus Sicht der deutschen Projektpartner abgeschlossene Projekt diene neben der Inklusion von Menschen mit Behinderung in die Berufsausbildung auch dazu, die Bevölkerung für die Belange von Menschen mit Behinderung zu sensibilisieren und lokale Behörden- und Regierungsvertreter einzubinden. Mehr als 350 Pfarrer und Gemeindevorteiler der Kirchenprovinz habe man sensibilisiert, Menschen mit Behinderungen zu sehen, einzuladen und ihre Gemeinden inklusiv aufzustellen.

Nachwuchsspielerin	Beurteilung	Frauenkosenamen	hebräisch: Sohn	Höhenzug im Weserbergland	Obstbrot	Nudelmus (Abk.)	islamische Konfession	Gefäß zum Wasserkochen
				ein Vogel				
ein Kinderheim	Frauenname					Teil des Beins	engl. Anrede (Frau-) (ein)	dicker Honigsaft
Portion	Staat in Westafrika	Vorname der Garbo					Heiligetränk	
dt. Antiterror-einheit (... 9)								
zu vor, zu nächst	arab. Zupf-instrument	sprachlosigabter Singvogel		deutsche Vorsilbe	geföhls-kalt	Abk.: Megawatt	englisch, span.: mich; mir	englisch: von, aus
								französisches Adelsprädikat
Gebrauchswert				niedriger Schrank				fossiler Brennstoff
ital.-belgischer Sänger				chemisches Element				

		3				7	
6			5	2			
7		8		1	9	6	2
9	7						
6			4		5		9
						1	4
7	4	9		1	8		5
				6	9		1
1						8	

Sudoku-Spielregeln

- Füllen Sie das Raster mit den Zahlen von 1 bis 9
- In jeder Zeile und in jeder Spalte darf jede Zahl nur einmal vorkommen
- Zudem kommt in jedem 3x3-Feld jede Zahl nur einmal vor

9	5	4	1	8	3	7	2	6
3	6	8	7	2	4	5	9	1
2	1	7	6	5	9	8	3	4
5	7	3	9	4	2	1	6	8
8	4	6	3	7	1	9	5	2
1	2	9	8	6	5	3	4	7
4	3	2	5	1	7	6	8	9
6	9	1	2	3	8	4	7	5
7	8	5	4	9	6	2	1	3

Weniger Weihnachtsmänner

Produktionsmenge der Schoko-Weißbärte gesunken

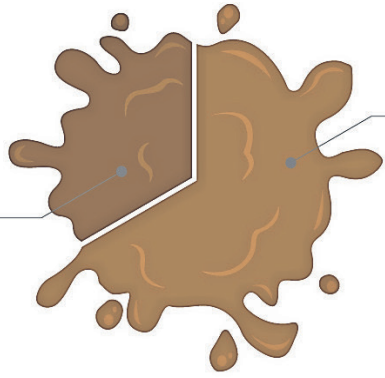
OH DU SCHOKOLADIGE!

In Deutschland hergestellte Schoko-Weihnachtsmänner, 2024

164 Mio.
Insgesamt

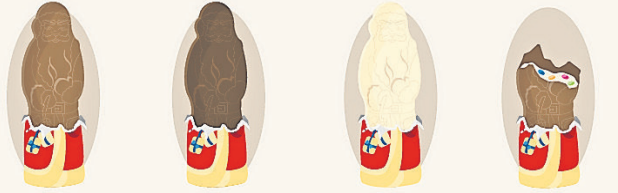
110 Mio.
bleiben in
Deutschland

54 Mio.
gehen in
den Export



So variantenreich sind deutsche Schoko-Weihnachtsmänner

Geschmacksrichtungen



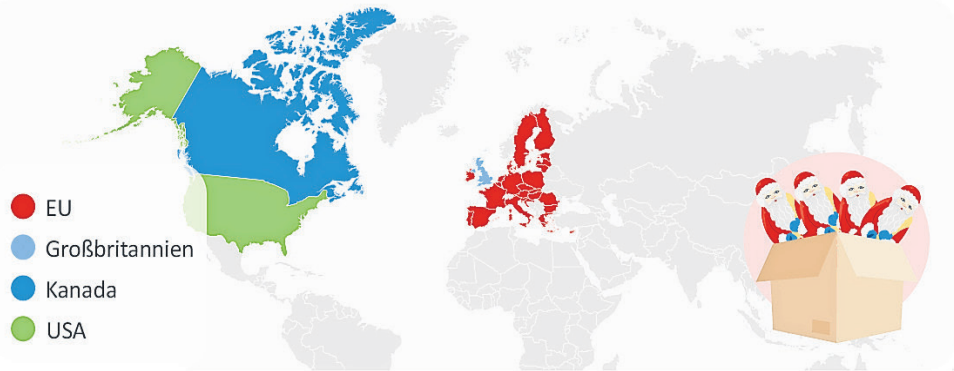
Vollmilch-schokolade Bitter-schokolade weiße Schokolade gefüllte Schokolade

Größen



von Mini bis Maxi

Wichtigste Exportländer



Bund (red). 164 Millionen Schokoweihnachtsmänner wurden 2024 in Deutschland produziert – 110 Millionen bleiben hier, 54 Millionen gehen in den Export, darunter in die EU, die USA und Kanada. Damit ist die Produktion im Vergleich zum Vorjahr gesunken, wie der Bundesverband der Deutschen Süßwarenindustrie mitteilt. Grafik: Statista



FRA Care Services

Quereinsteiger willkommen!

Service Agent (m/w/d)
Fluggastbetreuung in Voll- oder Teilzeit
A job that cares!

Aufgaben:

- Unterstützung mobilitätseingeschränkter Fluggäste bei Ankunft, Abflug und Umsteigeprozessen
- Empfang und Begleitung allein reisender Kinder und Jugendlicher
- Unterstützung der Fluggäste bei der Gepäckaufgabe und Gepäckabholung sowie beim Transport der Gepäckstücke

Sie erwartet ein unbefristetes Arbeitsverhältnis, verschiedene Arbeitszeitmodelle, Vergütung nach TvöD-V, Jobticket, kostenfreier Parkplatz, Jahressonderzahlung, Altersvorsorge, vergünstigtes Tanken und vieles mehr.



Holen Sie sich die Infos unter fracareservices.com ... und senden uns gleich Ihre Bewerbung an bewerbung@fracares.de

Zur Verstärkung unseres Teams suchen wir einen **Techniker / Projektmanager (m/w/d)**
Monteur (m/w/d)

im Bereich Zähler- und Energiemanagement.

Kenntnisse im Bereich Heizungsbau wären von Vorteil.

Bewerbungen bitte ausschließlich online an:

jannik.holst@iwik-em.de



Schöneweibergasse 96 · 64347 Griesheim · www.iwik-em.de

Stellenmarkt



IN FRONT OF SOUND SOLUTIONS

Wir, die RMIG Nold GmbH (www.rmig-nold.de), sind ein renommiertes Industrieunternehmen mit Fokus Automotive im Bereich der Metallverarbeitung und Zusammenbau mit Kunststoffträgern und eine 100%ige Tochtergesellschaft der internationalen RMIG Gruppe. Seit über 125 Jahren sind wir im Bereich der Perforation, der Umformung und Zusammenbau in Deutschland mit ca. 100 Mitarbeitern tätig. Zur Verstärkung unseres Teams suchen wir schnellstmöglich:

Mitarbeiter Produktion (m/w/d)

Ihr Profil (auch in Teilzeit möglich):

- Teamfähigkeit
- Interesse an Metallbearbeitung
- Deutschkenntnisse

Produktionsmitarbeiter - Anlageneführer (m/w/d)

- Ihr Profil:
- Technisches Verständnis
 - Handwerkliches Geschick und Interesse an Metallbearbeitung
 - Teamfähigkeit
 - Deutschkenntnisse

Bitte senden Sie Ihre vollständigen Unterlagen (tab. Lebenslauf, Lichtbild und Zeugnisse) an:

RMIG Nold GmbH · bbe@rmig.com
Am Katzloch 1 · D-64589 Stockstadt/Rhein

Stellengesuche

Erfahrener Handwerker sucht Nebenbeschäftigung! Renovierungsarbeiten aller Art, Fliesenverlegungs- und ☎ 0171/3614585

Produkte aus Behinderten-Werkstätten

www.lebenshilfe-shop.de
Oder Katalog anfordern:
Tel.: (02404) 986626

Ergotherapeuten (m/w/d) im Ruhestand gesucht

Sie haben die Leidenschaft für Ihren Beruf nie verloren?

Was wir bieten:

- Flexible Arbeitszeiten (stunden-/tageweise)
- Attraktive Vergütung
- Wertschätzung Ihrer Erfahrung
- Familiäres Team

Ihre Aufgaben:

- Unterstützung unserer Patienten mit individuell abgestimmten ergotherapeutischen Behandlungen
- Beratung und Anleitung von Angehörigen und Patienten
- Austausch im interdisziplinären Team zur optimalen Patientenversorgung

Wir freuen uns darauf, Sie kennenzulernen! Bewerben Sie sich jetzt ganz unkompliziert per Tel. o. E-Mail.

Perspektive Dumont · Eberstädter Straße 77 · Pfungstadt
Tel. 06157 9861570 · praxis@perspektive-dumont.de
www.perspektive-dumont.de

Perspektive Dumont

Gemeinsam unschlagbar

Starte deine Karriere in unserem Verteilzentrum

als Kraftfahrer mit Führerscheinklasse CE,
Staplerfahrer oder Lagermitarbeiter (m/w/d)



in Gernsheim

Bewirb dich hier:
oder unter fristo.de/karriere



www.fristo.de



KFZ BAR ANKAUF
Alle Fahrzeuge
PKW's, Busse, Geländewagen, Wohnmobile,
Wohnwagen, Oldtimer, Traktoren, Bagger.
Alles anbieten!
(Baujahr, km, Zustand egal). **Sofort
Bargeld!** Jederzeit erreichbar.
06158 - 6086988
0173 - 3087449

KAUFE AUTOS
PKW, Busse, LKW, Geländewagen, Wohnwagen/
mobile, Traktoren, Bagger, auch mit Mängeln.
Zustand egal.
Bitte alles anbieten, zahle bar und fair.
24 Stunden erreichbar!
06157/9168006
0177/3105303

SUCHE FAHRZEUGE
PKW's, Busse, Geländewagen,
Wohnmobile etc. für Export,
Zustand egal, zahle Höchstpreise -
sofort Bargeld, bitte alles anbieten,
jederzeit erreichbar.
0151/71872306
Tel.: 06258/5089921

AMBULANTES PFLEGETEAM im Ried
Eingruppierung in
einen Pflegegrad?
Wir bieten kostenlos
Hilfestellung sowie
Beratungseinsätze!
Mehr Infos unter: Tel. 0 61 58 - 99 99 - 100

Mobile und preiswerte
Finger- und Fuß
sowie kosmetische Pflege.
Riedstadt-Goddelau
Susana Schneider
☎ 0151-64577163

**Ihr Altgold ist Geld
wert!**
**Barankauf bei Ihrem
Fachmann**
Uhrmacher & Juwelier ·
Goldschmiedearbeiten
welz
Eberstädter Straße 31
Pfungstadt · Tel. 06157/3615
www.welz.info

Geschmeidig, aber auch sesshaft?

Aktuelle Zahlen zur Population von Luchsen in hessischen Wäldern

Hessen (red). Auch im Luchsjahr 2023/24 wurden wieder mehr Luchse in Hessen festgestellt. Insgesamt konnten neun selbständige Luchse und zusätzlich vier Jungtiere im Grenzgebiet zwischen Hessen und Niedersachsen nachgewiesen werden, heißt es in einer Pressemitteilung des hessischen Umweltministeriums. Einige dieser Tiere dürften ihr Hauptstreifgebiet in Niedersachsen haben, Hessen werden vier bis fünf dieser selbständigen Luchse zugeordnet. Das geht aus dem Luchsbericht 2023/24 hervor, den besagtes Umweltministerium, das Hessische Landesamt für Naturschutz, Umwelt und Geologie (HLNUG) und der Arbeitskreis Hessenluchs kürzlich in Wiesbaden vorgestellt haben. Insgesamt konnten von Mai 2023 bis April 2024 82 Luchshinweise dokumentiert werden – sechs mehr als im Vorjahr.

Staatssekretär Michael Ruhl begrüßt die Entwicklung der größten europäischen Wildkatze: „Die Ergebnisse des aktuellen Luchsberichts zeigen, dass sich in Hessen eine kleine Teilpopulation etabliert. Die dauerhafte Rückkehr des scheuen Einzelgängers nach Hessen wäre ein Erfolg. Wir danken allen Luchsbeauftragten, die Hinweise in ihren Landkreisen aufgenommen haben, sowie allen Melderinnen und Meldern, ohne die keine Luchsstatistik möglich wäre.“ Thomas Norgall, Naturschutzreferent des hessischen Bund für Umwelt und Naturschutz Deutschland (BUND) und einer der Koordinatoren des Arbeitskreises Hessenluchs, ergänzt:



Gebannt auf der Wildkamera: ein Luchs beim Umherstreifen durch das nächtliche Unterholz im Norden von Hessen.
Foto: HLNUG

„Hessen profitiert nun im zweiten Jahr von der positiven Bestandsentwicklung der Harzpopulation des Luchses. Allerdings wachsen Luchspopulationen nur langsam, und wir haben in Hessen schon erlebt, dass Krankheiten die geringe Individuenzahl drastisch reduzieren können.“ Prof. Dr. Thomas Schmid, Präsident des HLNUG, betont die wichtige Arbeit des Arbeitskreises: „Seit 2007 unterstützt der Arbeitskreis Hessenluchs das HLNUG beim rechtlich vorgeschriebenen Monitoring. Alle Hinweise werden entweder durch die ehrenamtlichen Mitglieder des Arbeitskreises oder durch das HLNUG auf Plausibilität geprüft und nach bundesweit einheitlichen Kriterien ausgewertet. Der jährliche Luchsbericht fügt alle Luchs-Hinweise

mit den professionell ermittelten Daten des HLNUG zu einem Gesamtbild zusammen. Damit diese Daten auch in das Bundesmonitoring einfließen können, werden sie vom HLNUG nach Abschluss des entsprechenden Berichtszeitraums an das Bundesamt für Naturschutz übermittelt.“ Ein Großteil der 82 Hinweise auf Luchse konnte als gesichert eingestuft werden. Diese stammen ausschließlich aus Nord- und Nordosthessen und wurden überwiegend durch Fotofallen erbracht. Außerdem gab es genetische Nachweise von zwei weiblichen Luchsen. Wie bereits in den Vorjahren 2019/20 und 2022/23 konnte erneut ein Luchsheibchen mit Jungtieren im Reinhardswald festgestellt werden. Die Jungen kamen wahrscheinlich in Hessen zur Welt,

könnten aber auch – wie 2019 geschehen – im niedersächsischen Solling geboren worden sein. In jedem Fall wird deutlich, dass sich Weibchen mit Jungen wiederholt im Reinhardswald aufhalten. Insgesamt konnten in Hessen vier sesshafte Luchse sicher nachgewiesen werden: das Weibchen mit Jungtieren im Reinhardswald, ein weiteres Weibchen sowie ein Männchen in Nordosthessen und ein Männchen im Bramwald. Dies lässt auf weiteren Luchsnachwuchs hoffen: Denn je mehr Luchse sich in Hessen niederlassen, desto wahrscheinlicher ist es, dass sie sich auch dauerhaft vermehren. Unterstützt wird dies durch ein Aussetzungsprojekt verschiedener Akteure unter Federführung des BUND Thüringen im Thüringer Wald, das im Mai gestartet ist.

Feldmann's
Mittagstisch
vom 30.12.24 - 04.01.25

Spaghetti Bolognese	MO	Keine Zweitauswahl
Kein Mittagstisch	DI	Kein Mittagstisch
FROHES NEUES JAHR	MI	FROHES NEUES JAHR
Zwiebelsteaks mit Bratkartoffeln	DO	Putenspitzkohlpfanne mit frischen Eierspätzle
Backfisch mit Kräuterremoulade und Kartoffel-Gurken-Salat	FR	Feiner Fleischkäse mit Farmersalat
Möhren-Kokos-Ingwer-Suppe	SA	Möhren-Kokos-Ingwer-Suppe

Mo. bis Fr. durchgehend von 7 - 18 Uhr & Sa. von 7 - 13 Uhr geöffnet!
Rheinstraße 1 | 64319 Pfungstadt | Telefon 06157 / 35 45
www.metzgerei-feldmann.de

Zeitungleser wissen mehr!

Das SAALBAU Kino zeigt:

Programm vom So. 29.12. bis Sa. 04.01.2025

Überraschungsfilm an Silvester
Di 31.12. um 20:15Uhr, Einlass 19:30 Uhr

Kino geschlossen am 01.01.2025

80 Plus - Toni und Helene
ab Do. 02.01. um 20:15 Uhr

Demnächst: *** Seven *** Konklave *** Vaiana 2 ***

Informationen, Beschreibungen, Trailer und Änderungen entnehmen Sie bitte unserer Internetseite: kino-pfungstadt.de

Wir wünschen einen guten Rutsch und freuen uns auf Ihren Besuch im Neue Jahr!

KUK KINO & KULTUR PFUNGSTADT eG www.kino-pfungstadt.de
Tel.: 06157/7779

Auto Ankauf zu Höchstpreisen!

Wie viel ist mein Auto noch Wert?

EINFACH



Fairer Ankauf!

SICHER



Bestpreis Garantie!

**Bei uns gilt das Motto „Wir kaufen jedes Auto“.
JEDE MARKE • JEDES ALTER • JEDER ZUSTAND**

Wir kaufen alle Marken und alle Modelle, Alter und Laufleistung sind dabei vollkommen egal.

PKW, Busse, Geländewagen, LKW, Wohnmobile, Cabrios, Oldtimer, Motorräder, Firmenfahrzeuge, Unfallwagen, Motorschaden, Getriebeschaden, auch ohne TÜV!

A.G. Automobile garantiert einen zuverlässigen, kompetenten und ordentlichen Autoankauf ohne jegliche Garantie- und Gewährleistungsansprüche zu absoluten Bestpreisen. Wir sind kein Versteigerungs- bzw. Bewertungsportal, die „Lockangebote“ unterbreiten, sondern Ihr direkter Ansprechpartner ohne Zwischenhändler.

Ihr Fahrzeug wird pünktlich bei Ihnen ohne Kosten und Gebühren abgeholt und sofort bar bezahlt. Die Qualität unserer eigenen Arbeit und die Zufriedenheit unserer Kunden sind uns wichtig. Unsere Angebote sind für Sie immer kostenlos und unverbindlich!

Rufen Sie uns ganz einfach an.

Jederzeit erreichbar Montag bis Sonntag.



☎ 06157/8018572

Mobil: 0171/8181110

a.g.automobile1@web.de

www.kfzankauf24.de

Robert-Bosch-Straße 4

DE - 64319 Pfungstadt

